

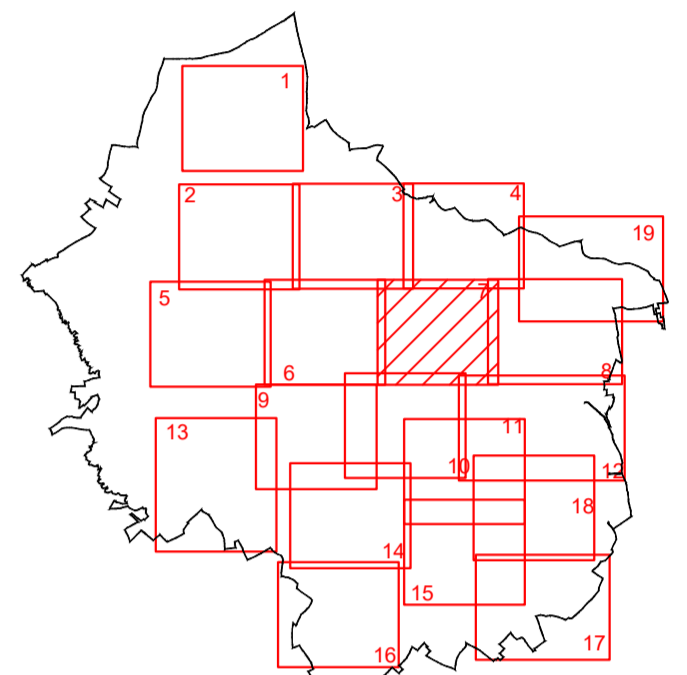
РЕПУБЛИКА СРБИЈА
ОПШТИНА
СМЕДЕРЕВСКА ПАЛАНКА



ПРОСТОРНИ ПЛАН
ОПШТИНЕ
СМЕДЕРЕВСКА ПАЛАНКА





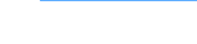


Одлука о доношењу Просторног Плана општине Смедеревска Паланка ("Сл. лист општине Смедеревска Паланка" бр. 3/25

Карта :
УРЕЂАЈНА ОСНОВА СЕЛА АЗАЊА



1:2500

ЛЕГЕНДА:

-  ГРАНИЦА КАТАСТАРСКЕ ОПШТИНЕ
-  ГРАНИЦА ГРАЂЕВИНСКОГ ПОДРУЧЈА И ГРАНИЦА УРЕЂАЈНЕ ОСНОВЕ
-  РЕГУЛАЦИОНА ЛИНИЈА
-  РЕГУЛАЦИОНА ЛИНИЈА - КАТАСТАРСКО СТАЊЕ
-  КОРИДОРИ ЗА САОБРАЋАЈНУ И ДРУГУ ИНФРАСТРУКТУРУ
-  312.50 КОТЕ НИВЕЛЕТЕ
-  .102 КООРДИНАТЕ ПОВРШИНА ЈАВНЕ НАМЕНЕ

ОСТАЛЕ НАМЕНЕ

-  ПОСТОЈЕЋЕ
-  ПЛАНИРАНО
-  СТАНОВАЊЕ

ГРАФИЧКИ ПРИЛОГ БР. 1.7

УРЕЂАЈНА ОСНОВА СЕЛА АЗАЊА

Одговорни планер:
Дубравка Павловић, дипл. просторни планер
(лиценца број 100 0008 03)



ОБРАЂИВАЧИ ПЛАНА:

ЈУГОСЛОВЕНСКИ ИНСТИТУТ ЗА
УРБАНИЗАМ И СТАНОВАЊЕ Д.О.О.
Андрејева венац 2/В, Београд

ПЛАН УРБАН Д.О.О.
Бул. Св. цара Константина 103,
Ниш