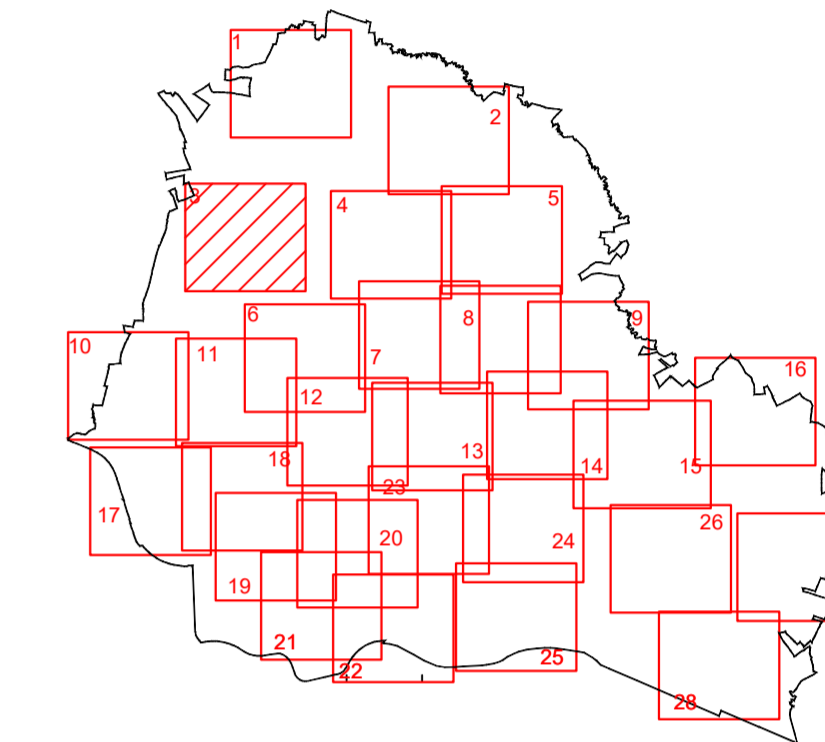




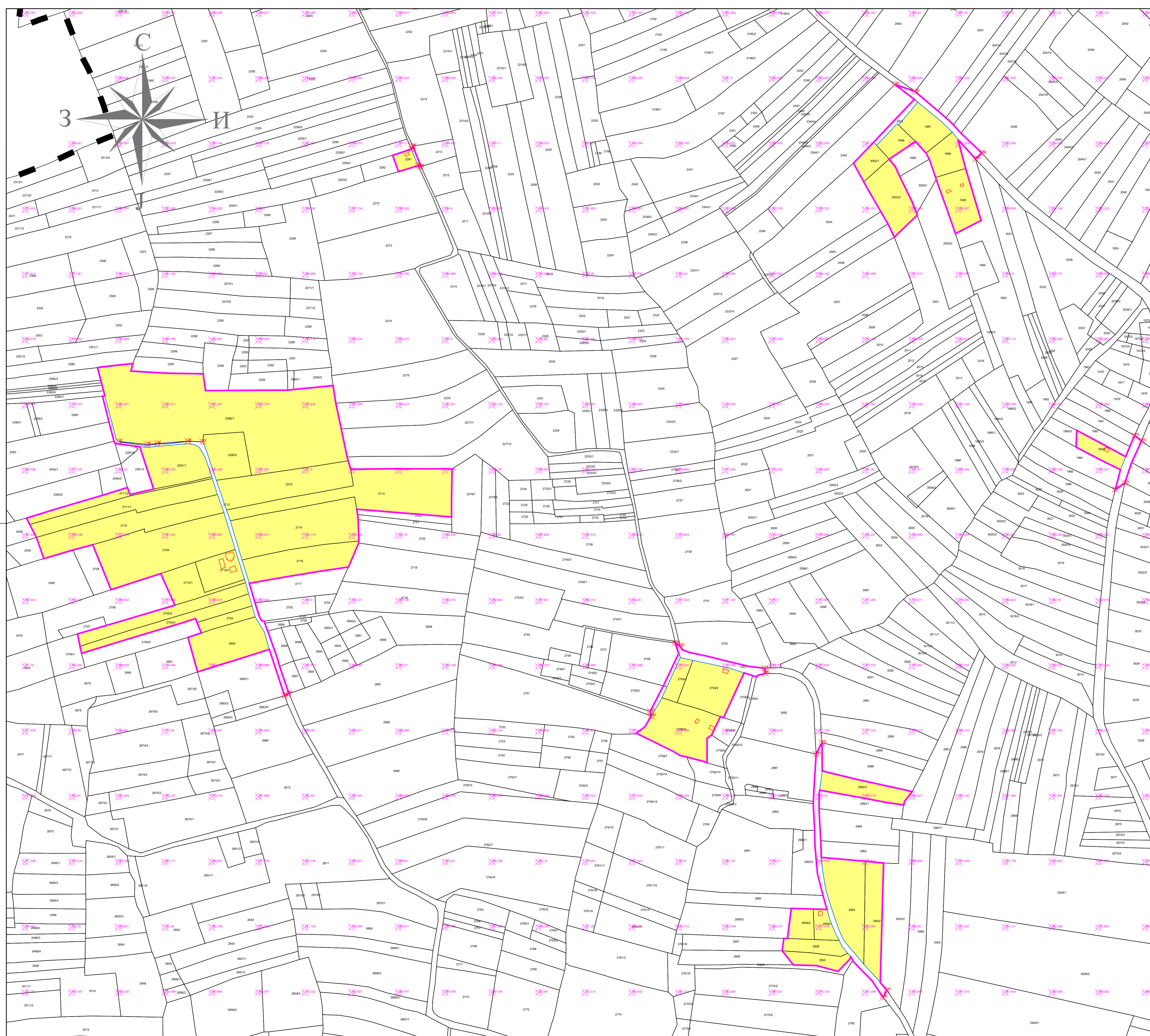
ПРОСТОРНИ ПЛАН ОПШТИНЕ СМЕДЕРЕВСКА ПАЛАНКА

Одлука о доношењу Просторног Плана општине Смедеревска Паланка ("Сл. лист општине Смедеревска Паланка" бр. 3/25

Карта :
УРЕЂАЈНА ОСНОВА СЕЛА КУСАДАК



0 100 200 300m
P 1:2500



ЛЕГЕНДА:

- ГРАНИЦА КАТАСТАРСКЕ ОПШТИНЕ
- ГРАНИЦА ГРАЂЕВИНСКОГ ПОДРУЧЈА И ГРАНИЦА УРЕЂАЈНЕ ОСНОВЕ
- РЕГУЛАЦИОНА ЛИНИЈА
- РЕГУЛАЦИОНА ЛИНИЈА - КАТАСТАРСКО СТАЊЕ
- КОРИДОРИ ЗА САОБРАЋАЈНУ И ДРУГУ ИНФРАСТРУКТУРУ
- x312.50 КОТЕ НИВЕЛЕТЕ
- .102 КООРДИНАТЕ ПОВРШИНА ЈАВНЕ НАМЕНЕ

ОСТАЛЕ НАМЕНЕ

- ПОСТОЈЕЋЕ
- ПЛАНИРАНО
- СТАНОВАЊЕ

ГРАФИЧКИ ПРИЛОГ БР. 10.3

УРЕЂАЈНА ОСНОВА СЕЛА ПИМБОВАЦ

Одговорни планер:
Дубравка Павловић, дипл.просторни планер
(лиценца број 100 0008 03)



ОБРАЂИВАЧИ ПЛАНА:

ЈУГОСЛОВЕНСКИ ИНСТИТУТ ЗА
УРБАНИЗАМ И СТАНОВАЊЕ Д.О.О.
Андрићев венац 2/В, Београд

ПЛАН УРБАН Д.О.О.
Бул. Св. цара Константина 103,
Низ