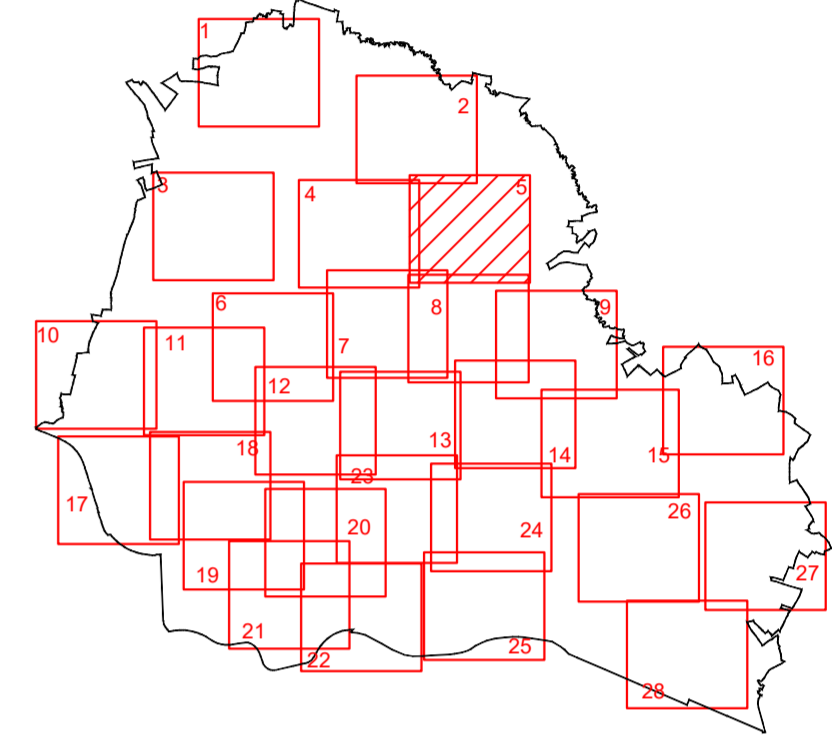




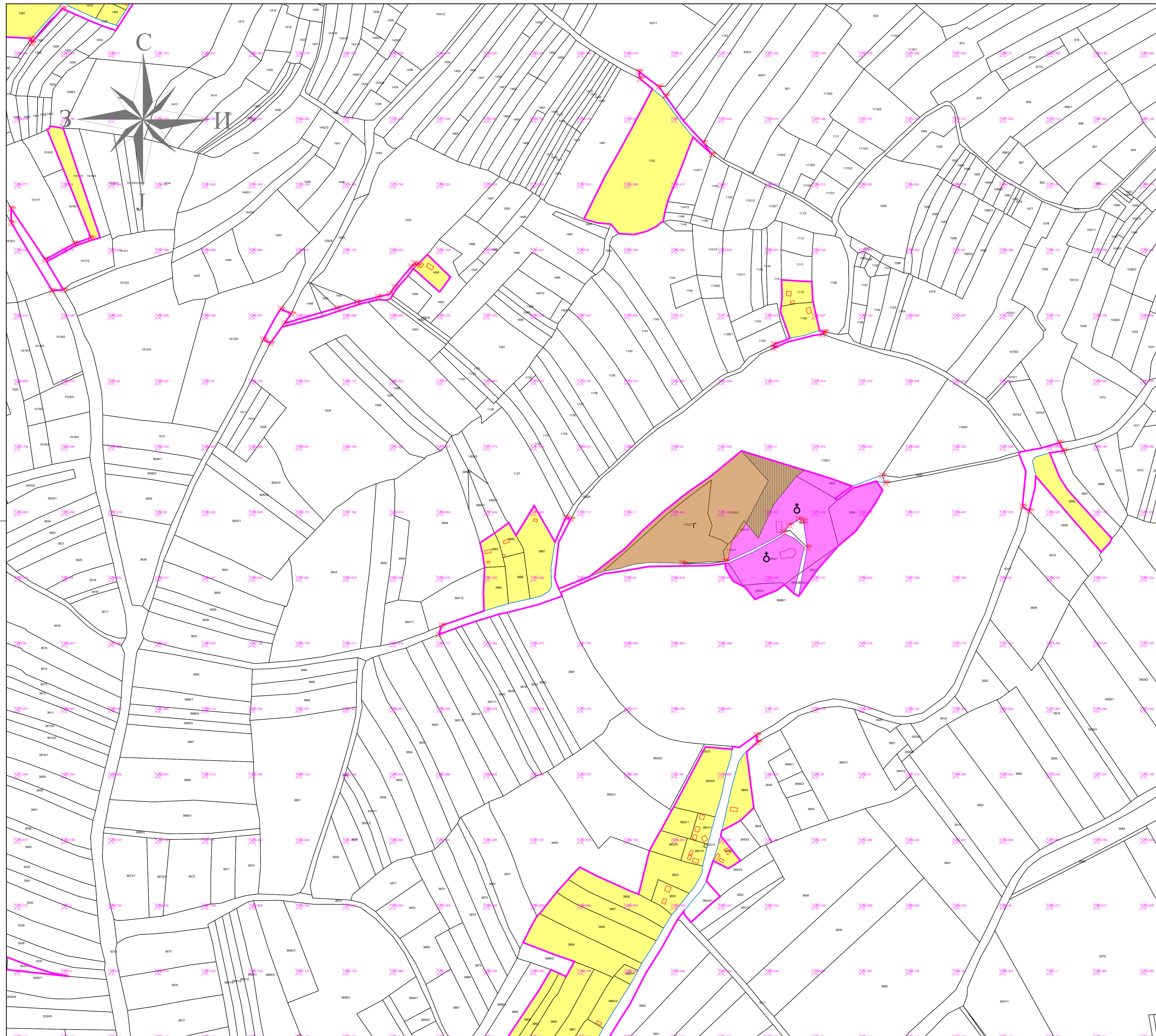
ПРОСТОРНИ ПЛАН ОПШТИНЕ СМЕДЕРЕВСКА ПАЛАНКА

Одлука о доношењу Просторног Плана општине Смедеревска Паланка ("Сл. лист општине Смедеревска Паланка" бр. 3/25)

Карта :
УРЕЂАЈНА ОСНОВА СЕЛА КУСАДАК



0 100 200 300m
P 1:2500



ЛЕГЕНДА:

- ГРАНИЦА КАТАСТАРСКЕ ОПШТИНЕ
- ГРАНИЦА ГРАЂЕВИНСКОГ ПОДРУЧЈА И ГРАНИЦА УРЕЂАЈНЕ ОСНОВЕ
- РЕГУЛАЦИОНА ЛИНИЈА
- РЕГУЛАЦИОНА ЛИНИЈА - КАТАСТАРСКО СТАЊЕ
- КОРИДОРИ ЗА САОБРАЋАЈНУ И ДРУГУ ИНФРАСТРУКТУРУ
- ВОДОТОКОВИ
- ВОДНО ЗЕМЉИШТЕ
- ×312.50 КОТЕ НИВЕЛЕТЕ
- .102 КООРДИНАТЕ ПОВРШИНА ЈАВНЕ НАМЕНЕ

- ЈАВНЕ НАМЕНЕ
- ПОСТОЈЕЋЕ ПЛАНИРАНО
 - ОСТАЛЕ НАМЕНЕ ПЛАНИРАНО
- КОМУНАЛНЕ ФУНКЦИЈЕ (Г - ГРОБЉЕ, П - ПИЈАЦА)
- ПОСТОЈЕЋЕ ПЛАНИРАНО
 - СТАНОВАЊЕ
 - ВЕРСКИ ОБЈЕКТИ

ГРАФИЧКИ ПРИЛОГ БР. 10.5 | УРЕЂАЈНА ОСНОВА СЕЛА ПУЉИВОЌАЦ

Одговорни планер:
Дубравка Павловић, дипл.просторни планер
(лиценца број 100 0008 03)

ОБРАЂИВАЧИ ПЛАНА:

ЈУГОСЛОВЕНСКИ ИНСТИТУТ ЗА
УРБАНИЗАМ И СТАНОВАЊЕ Д.О.О.
Андрићев венац 2/В, Београд

ПЛАН УРБАН Д.О.О.
Бул. Св. царице Константина 103,
Низ