

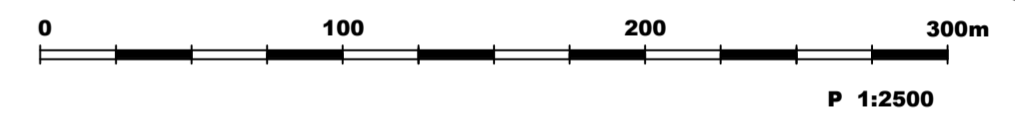
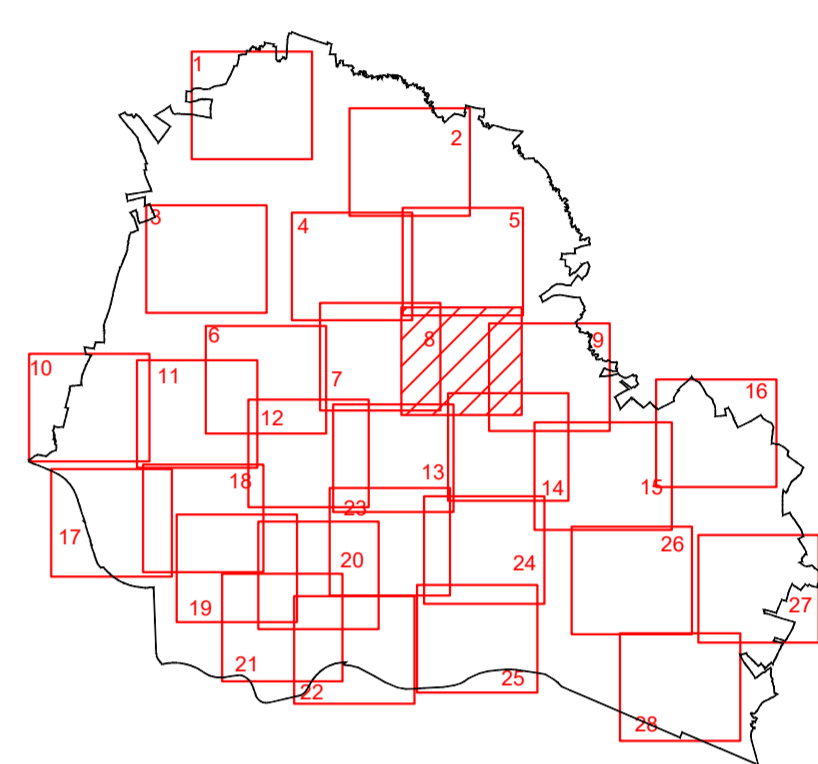
РЕПУБЛИКА СРБИЈА
 ОПШТИНА
 СМЕДЕРЕВСКА ПАЛАНКА



ПРОСТОРНИ ПЛАН
 ОПШТИНЕ
 СМЕДЕРЕВСКА ПАЛАНКА








Одлука о доношењу Просторног Плана општине Смедеревска Паланка ("Сл. лист општине Смедеревска Паланка" бр. 3/25

Карта :
 УРЕЂАЈНА ОСНОВА СЕЛА КУСАДАК



Р 1:2500

ЛЕГЕНДА:

-  ГРАНИЦА КАТАСТАРСКЕ ОПШТИНЕ
-  ГРАНИЦА ГРАЂЕВИНСКОГ ПОДРУЧЈА И ГРАНИЦА УРЕЂАЈНЕ ОСНОВЕ
-  РЕГУЛАЦИОНА ЛИНИЈА
-  РЕГУЛАЦИОНА ЛИНИЈА - КАТАСТАРСКО СТАЊЕ
-  КОРИДОРИ ЗА САОБРАЋАЈНУ И ДРУГУ ИНФРАСТРУКТУРУ
-  $\times 312.50$ КОТЕ НИВЕЛЕТЕ
-  $\cdot 102$ КООРДИНАТЕ ПОВРШИНА ЈАВНЕ НАМЕНЕ

ОСТАЛЕ НАМЕНЕ

-  ПОСТОЈЕЋЕ
-  ПЛАНИРАНО
-  СТАНОВАЊЕ

ГРАФИЧКИ ПРИЛОГ БР. 10.8

УРЕЂАЈНА ОСНОВА СЕЛА ГИМБОВАЦ

Одговорни планер:
 Дубравка Павловић, дипл. просторни планер
 (лиценца број 100 0008 03)



ОБРАЂИВАЧИ ПЛАНА: