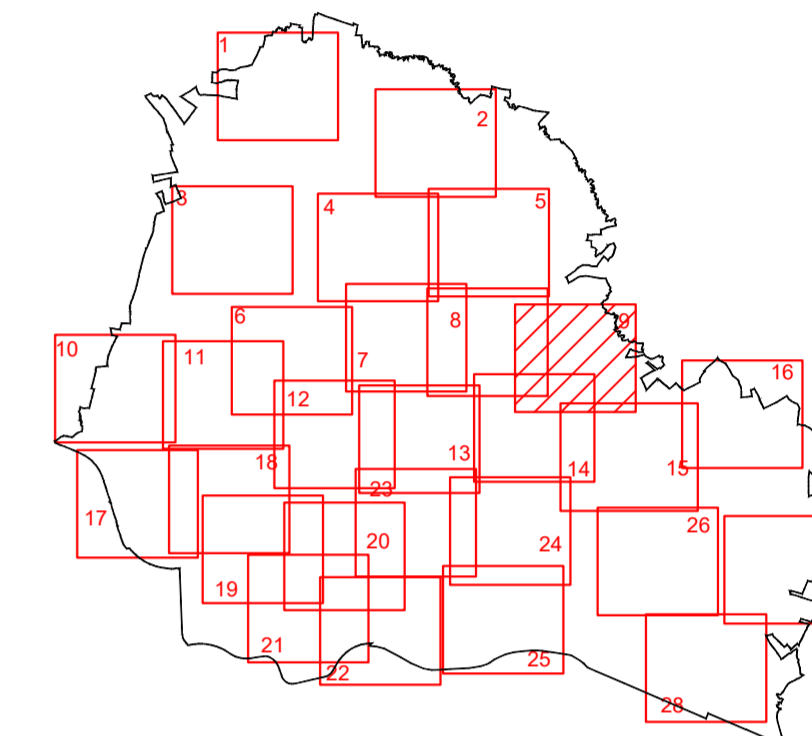




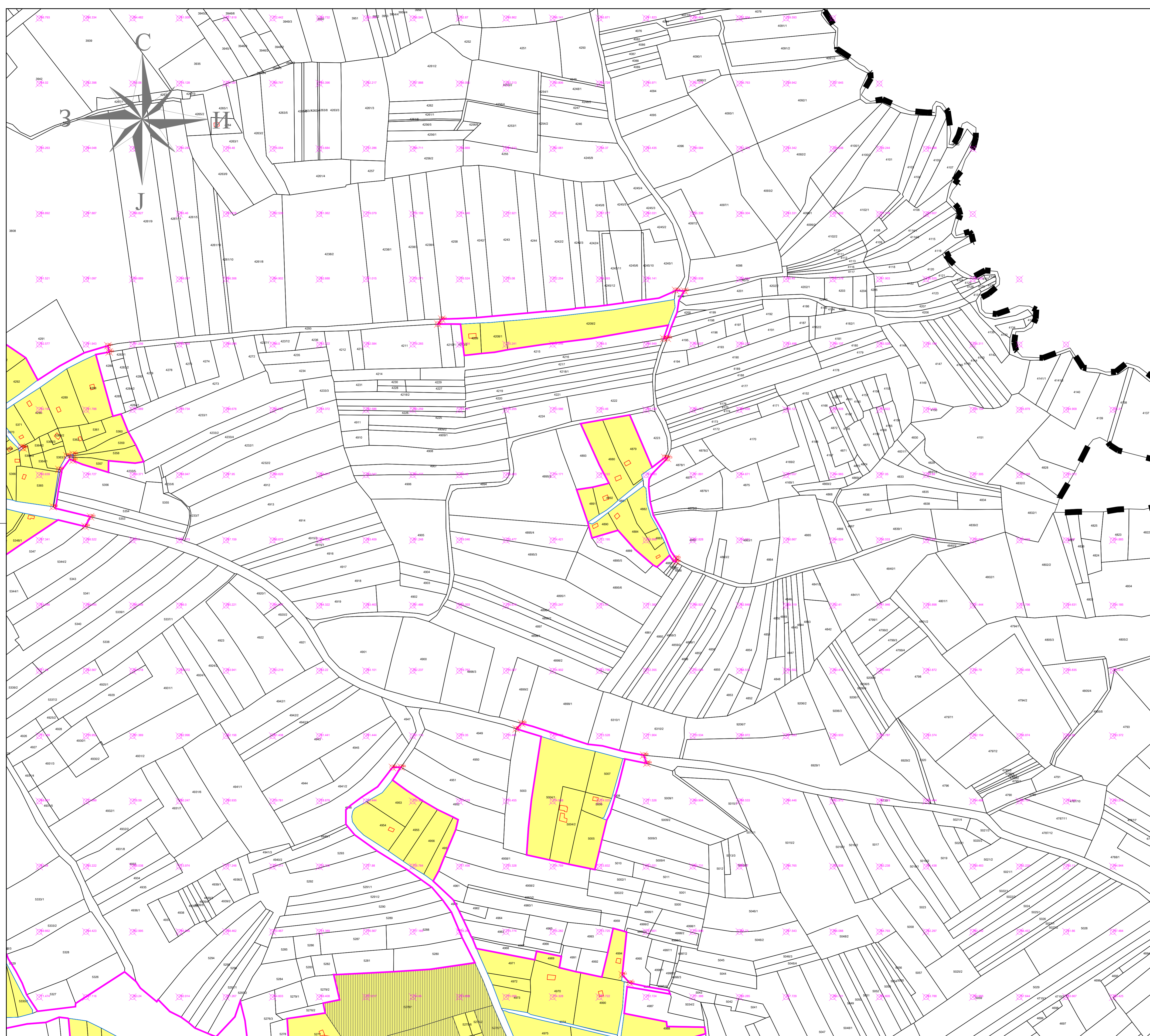
# ПРОСТОРНИ ПЛАН ОПШТИНЕ СМЕДЕРЕВСКА ПАЛАНКА

Одлука о доношењу Просторног Плана општине Смедеревска Паланка ("Сл. лист општине Смедеревска Паланка" бр. 3/25

Карта :  
**УРЕЂАЈНА ОСНОВА СЕЛА КУСАДАК**



0 100 200 300m  
P 1:2500



### ЛЕГЕНДА:

- ГРАНИЦА КАТАСТАРСКЕ ОПШТИНЕ
- ГРАНИЦА ГРАЂЕВИНСКОГ ПОДРУЧЈА И ГРАНИЦА УРЕЂАЈНЕ ОСНОВЕ
- РЕГУЛАЦИОНА ЛИНИЈА
- РЕГУЛАЦИОНА ЛИНИЈА - КАТАСТАРСКО СТАЊЕ
- КОРИДОРИ ЗА САОБРАЋАЈНУ И ДРУГУ ИНФРАСТРУКТУРУ
- ×312.50 КОТЕ НИВЕЛЕТЕ
- .102 КООРДИНАТЕ ПОВРШИНА ЈАВНЕ НАМЕНЕ

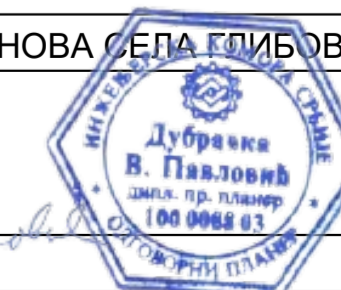
### ОСТАЛЕ НАМЕНЕ

- ПОСТОЈЕЋЕ
- ПЛАНИРАНО
- СТАНОВАЊЕ

ГРАФИЧКИ ПРИЛОГ БР. 10.9

УРЕЂАЈНА ОСНОВА СЕЛА ГЛИБОВАЦ

Одговорни планер:  
Дубравка Павловић, дипл.просторни планер  
(лиценца број 100 0008 03)



ОБРАЂИВАЧИ ПЛАНА:

ЈУГОСЛОВЕНСКИ ИНСТИТУТ ЗА  
УРБАНИЗАМ И СТАНОВАЊЕ Д.О.О.  
Андрићев венац 2/В, Београд

ПЛАН УРБАН Д.О.О.  
Бул. Св. царо Константина 103,  
Ниш