

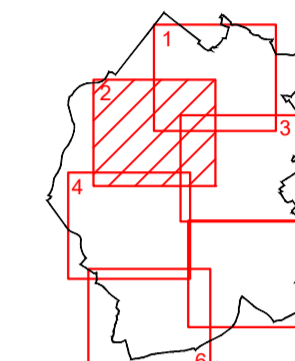
РЕПУБЛИКА СРБИЈА  
ОПШТИНА  
СМЕДЕРЕВСКА ПАЛАНКА



ПРОСТОРНИ ПЛАН  
ОПШТИНЕ  
СМЕДЕРЕВСКА ПАЛАНКА

Одлука о доношењу Просторног Плана општине Смедеревска Паланка ("Сл. лист општине Смедеревска Паланка" бр. 3/25

Карта :  
УРЕЂАЈНА ОСНОВА СЕЛА МРМОРАЦ



РАЗМЕРА 1:2500

ЛЕГЕНДА:

- ГРАНИЦА КАТАСТАРСКЕ ОПШТИНЕ
- ГРАНИЦА ГРАЂЕВИНСКОГ ПОДРУЧЈА И ГРАНИЦА УРЕЂАЈНЕ ОСНОВЕ
- РЕГУЛАЦИОНА ЛИНИЈА
- РЕГУЛАЦИОНА ЛИНИЈА - КАТАСТАРСКО СТАЂЕ
- КОРИДОРИ ЗА САОБРАЋАЈНУ И ДРУГУ ИНФРАСТРУКТУРУ
- ВОДОТОКОВИ
- ВОДНО ЗЕМЉИШТЕ
- КОТЕ НИВЕЛЕТЕ
- КООРДИНАТЕ ПОВРШИНА ЈАВНЕ НАМЕНЕ

ЈАВНЕ НАМЕНЕ

- |  |           |  |                                |
|--|-----------|--|--------------------------------|
|  | ПОСТОЈЕЋЕ |  | ПЛАНИРАНО                      |
|  |           |  | ЈАВНЕ СЛУЖБЕ (Ш-ШКОЛА)         |
|  | ПОСТОЈЕЋЕ |  | ПЛАНИРАНО                      |
|  |           |  | КОМУНАЛНЕ ФУНКЦИЈЕ (Г- ГРОБЉЕ) |
|  | ПОСТОЈЕЋЕ |  | ПЛАНИРАНО                      |
|  |           |  | СТАНОВАЊЕ                      |
|  | ПОСТОЈЕЋЕ |  | ПЛАНИРАНО                      |
|  |           |  | СПОРТ И РЕКРЕАЦИЈА             |

ГРАФИЧКИ ПРИЛОГ БР. 12.2 | УРЕЂАЈНА ОСНОВА СЕЛА МРМОРАЦ

Одговорни планер:  
Дубравка Павловић, дипл. просторни планер  
(лиценца број 100 0008 03)



ОБРАЂИВАЧИ ПЛАНА: