

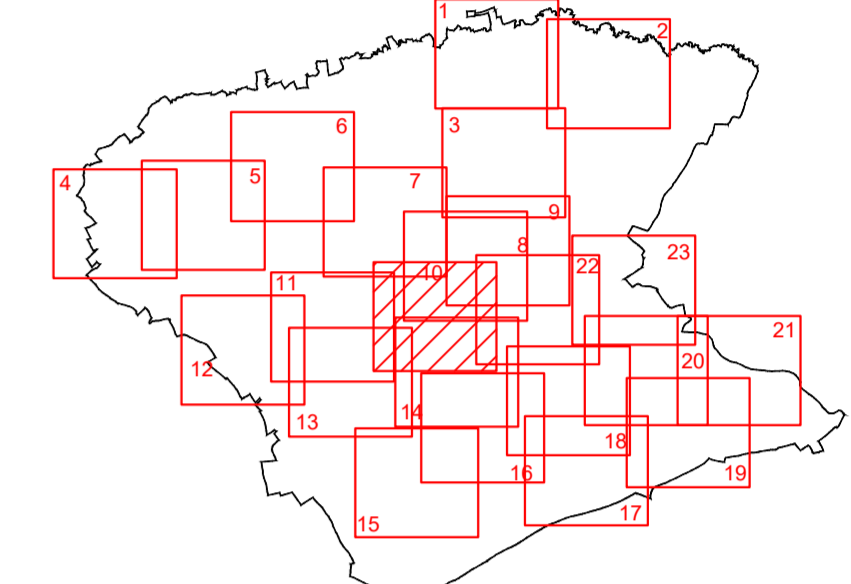
РЕПУБЛИКА СРБИЈА
 ОПШТИНА
 СМЕДЕРЕВСКА ПАЛАНКА



ПРОСТОРНИ ПЛАН
 ОПШТИНЕ
 СМЕДЕРЕВСКА ПАЛАНКА

Одлука о доношењу Просторног Плана општине Смедеревска Паланка ("Сл. лист општине Смедеревска Паланка" бр. 3/25

Карта :
 УРЕЂАЈНА ОСНОВА СЕЛА СЕЛЕВАЦ




ЛЕГЕНДА:


	ГРАНИЦА КАТАСТАРСКЕ ОПШТИНЕ
	ГРАНИЦА ГРАЂЕВИНСКОГ ПОДРУЧЈА И ГРАНИЦА УРЕЂАЈНЕ ОСНОВЕ
	РЕГУЛАЦИОНА ЛИНИЈА
	РЕГУЛАЦИОНА ЛИНИЈА - КАТАСТАРСКО СТАЊЕ
	КОРИДОРИ ЗА САОБРАЋАЈНУ И ДРУГУ ИНФРАСТРУКТУРУ
	ВОДОТОКОВИ
	ВОДНО ЗЕМЉИШТЕ
	КОТЕ НИВЕЛЕТЕ
	КООРДИНАТЕ ПОВРШИНА ЈАВНЕ НАМЕНЕ
	ЈАВНЕ НАМЕНЕ ПОСТОЈЕЋЕ
	ПЛАНИРАНО
	ЈАВНЕ СЛУЖБЕ (Ш-ШКОЛА, ЗА - ЗДРАВСТВЕНА АМБУЛАНТА, ВР- ПРЕДШКОЛСКО ОБРАЗОВАЊЕ)
	ОСТАЛЕ НАМЕНЕ ПОСТОЈЕЋЕ
	ПЛАНИРАНО
	СТАНОВАЊЕ
	ВИШЕПОРОДИЧНО СТАНОВАЊЕ
	БЕРСКИ ОБЈЕКТИ
	ПРИВРЕДНЕ ДЕЛАТНОСТИ
	СПОРТ И РЕКРЕАЦИЈА

ГРАФИЧКИ ПРИЛОГ БР. 15.10 | УРЕЂАЈНА ОСНОВА СЕЛА СЕЛЕВАЦ

Одговорни планер:
 Дубравка Павловић, дипл. просторни планер
 (лиценца број 100 0008 03)



ОБРАЂИВАЧИ ПЛАНА:

 ЈУГОСЛОВЕНСКИ ИНСТИТУТ ЗА УРБАНИЗАМ И СТАНОВАЊЕ Д.О.О.
 Андрићев венац 2/В, Београд


 ПЛАН УРБАН Д.О.О.
 Бул. Св. цара Константина 103, Ниш