

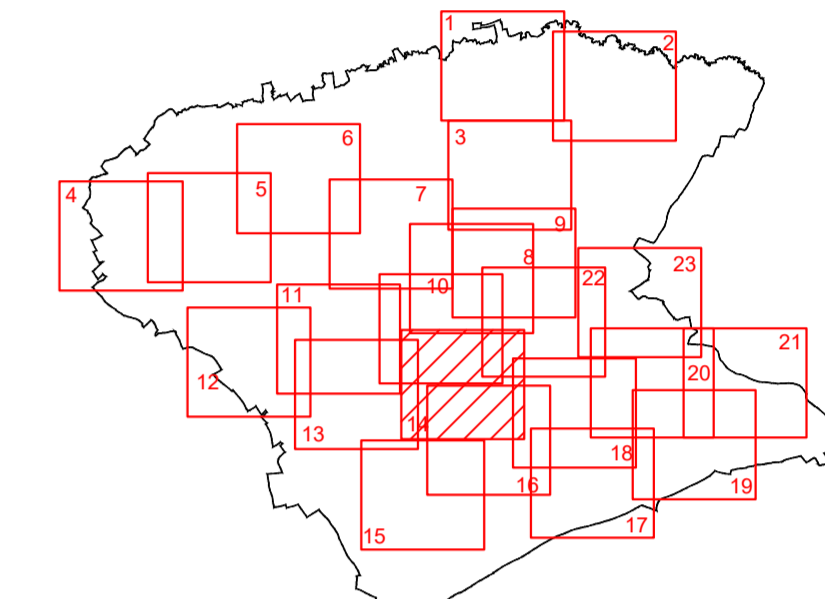
РЕПУБЛИКА СРБИЈА  
ОПШТИНА  
СМЕДЕРЕВСКА ПАЛАНКА



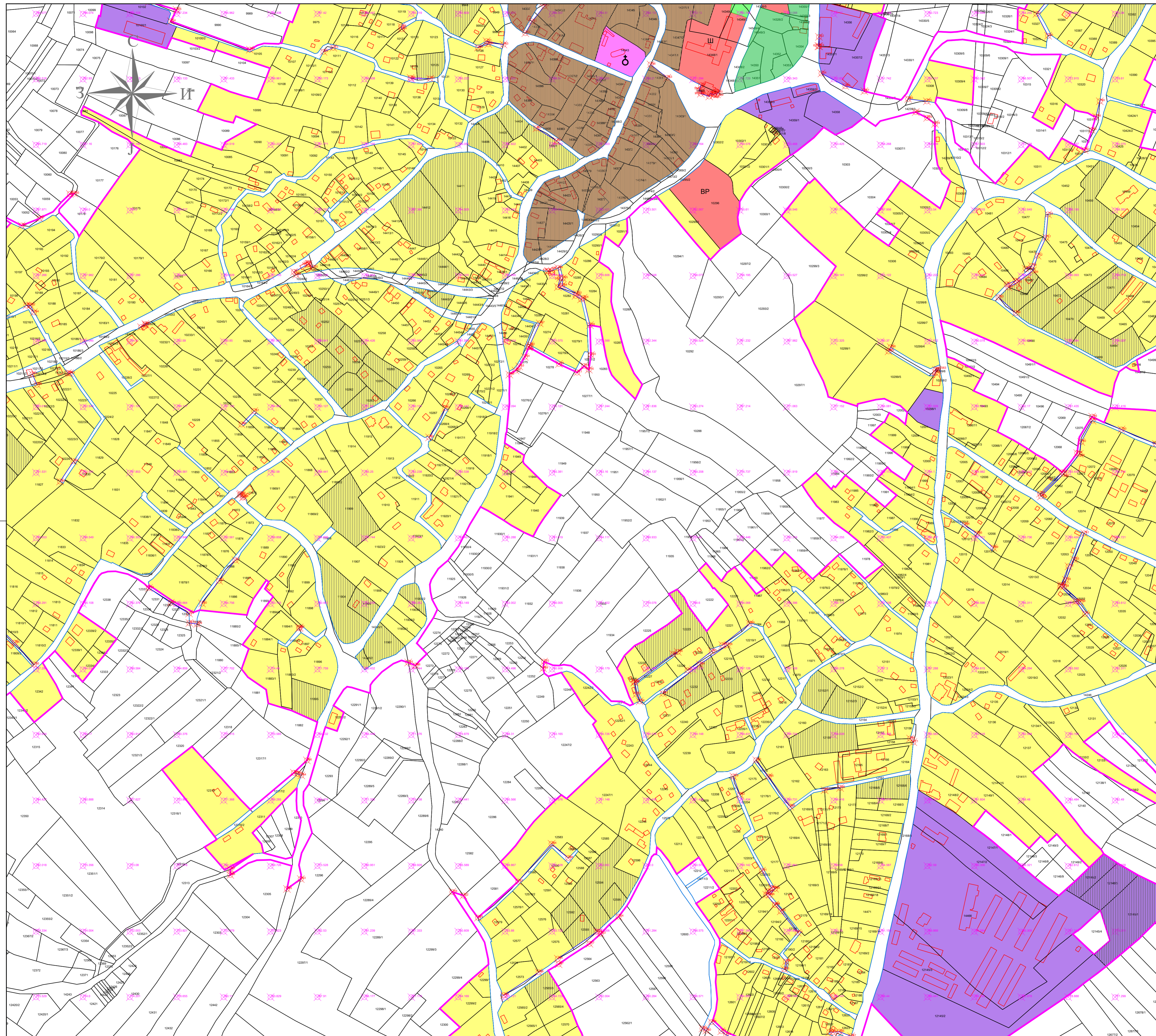
ПРОСТОРНИ ПЛАН  
ОПШТИНЕ  
СМЕДЕРЕВСКА ПАЛАНКА

Одлука о доношењу Просторног Плана општине Смедеревска Паланка ("Сл. лист општине Смедеревска Паланка" бр. 3/25

Карта :  
УРЕЂАЈНА ОСНОВА СЕЛА СЕЛЕВАЦ



0 100 200 300m  
P 1:2500



ЛЕГЕНДА:

- ГРАНИЦА КАТАСТАРСКЕ ОПШТИНЕ
- ГРАНИЦА ГРАЂЕВИНСКОГ ПОДРУЧЈА И ГРАНИЦА УРЕЂАЈНЕ ОСНОВЕ
- РЕГУЛАЦИОНА ЛИНИЈА
- РЕГУЛАЦИОНА ЛИНИЈА - КАТАСТАРСКО СТАЊЕ
- КОРИДОРИ ЗА САОБРАЋАЈНУ И ДРУГУ ИНФРАСТРУКТУРУ
- ВОДОТОКОВИ
- ВОДНО ЗЕМЉИШТЕ
- ×312.50 КОТЕ НИВЕЛЕТЕ
- .102 КООРДИНАТЕ ПОВРШИНА ЈАВНЕ НАМЕНЕ

ЈАВНЕ НАМЕНЕ

- ПОСТОЈЕЋЕ ПЛАНИРАНО
- ЈАВНЕ СЛУЖБЕ (Ш-ШКОЛА, ЗА - ЗДРАВСТВЕНА АМЕУЛАНТА, ВР- ПРЕДШКОЛСКО ОБРАЗОВАЊЕ)

ОСТАЛЕ НАМЕНЕ

- ПОСТОЈЕЋЕ ПЛАНИРАНО
- СТАНОВАЊЕ
- ВИШЕПОРОДИЧНО СТАНОВАЊЕ
- ВЕРСКИ ОБЈЕКТИ
- ПРИВРЕДНЕ ДЕЛАТНОСТИ
- СПОРТ И РЕКРЕАЦИЈА

ГРАФИЧКИ ПРИЛОГ БР. 15.14

УРЕЂАЈНА ОСНОВА СЕЛА СЕЛЕВАЦ

Одговорни планер:  
Дубравка Павловић, дипл.просторни планер  
(лиценца број 100 0008 03)

ОБРАЂИВАЧИ ПЛАНА:

ЈУГОСЛОВЕНСКИ ИНСТИТУТ ЗА  
УРБАНИЗАМ И СТАНОВАЊЕ Д.О.О.  
Андрићев венац 2/В, Београд



ПЛАН УРБАН Д.О.О.  
Бул. Св. царя Константина 103,  
Нис