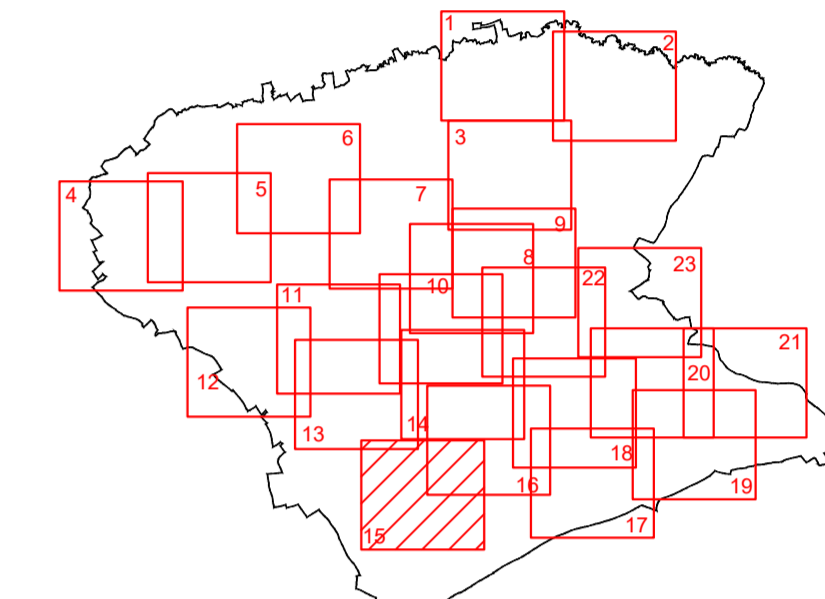




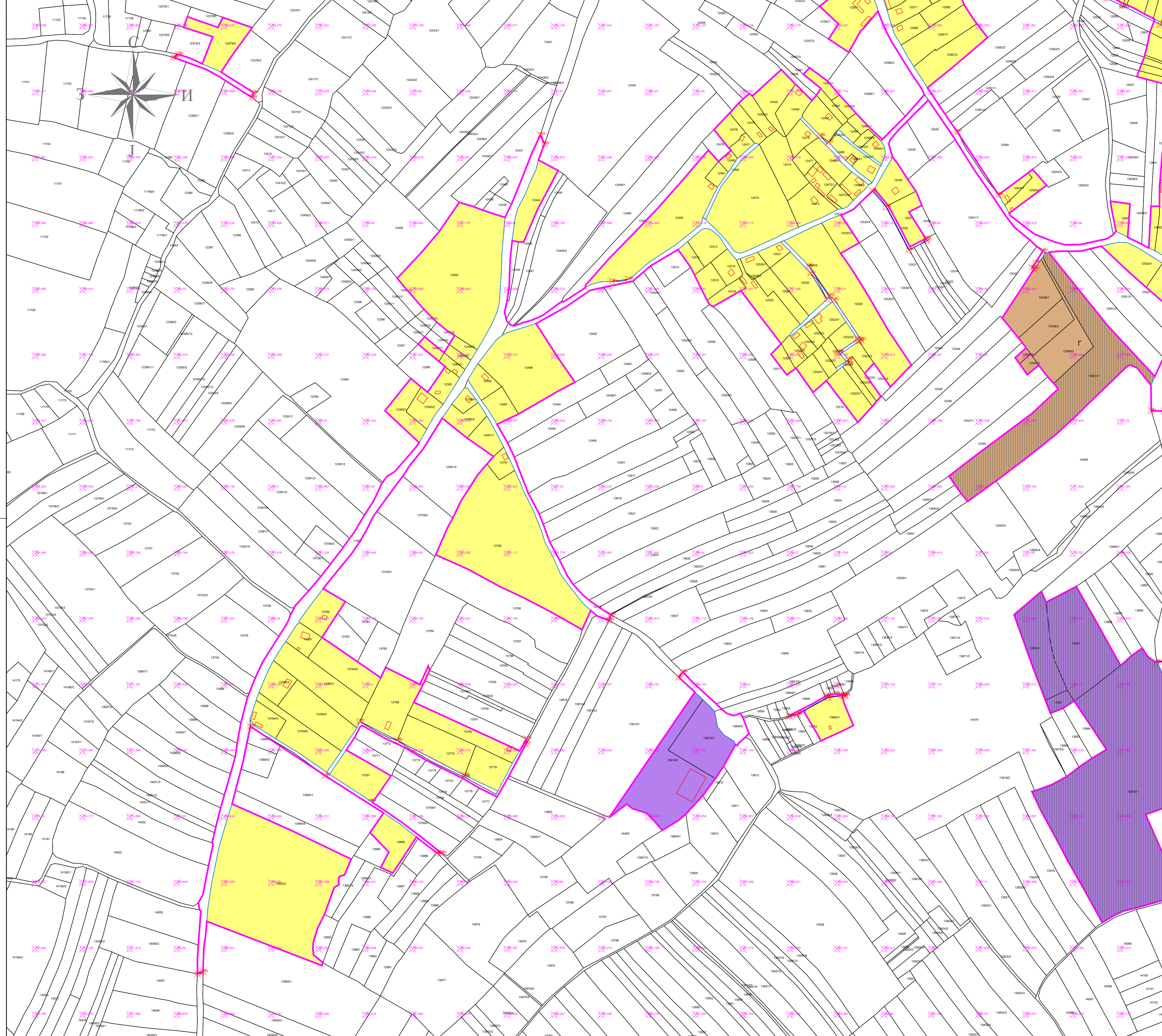
ПРОСТОРНИ ПЛАН
ОПШТИНЕ
СМЕДЕРЕВСКА ПАЛАНКА

Одлука о доношењу Просторног Плана општине Смедеревска Паланка ("Сл. лист општине Смедеревска Паланка" бр. 3/25

Карта :
УРЕЂАЈНА ОСНОВА СЕЛА СЕЛЕВАЦ



0 100 200 300m
P 1:2500



ЛЕГЕНДА:

- ГРАНИЦА КАТАСТАРСКЕ ОПШТИНЕ
- ГРАНИЦА ГРАЂЕВИНСКОГ ПОДРУЧЈА И ГРАНИЦА УРЕЂАЈНЕ ОСНОВЕ
- РЕГУЛАЦИОНА ЛИНИЈА
- РЕГУЛАЦИОНА ЛИНИЈА - КАТАСТАРСКО СТАЊЕ
- КОРИДОРИ ЗА САОБРАЋАЈНУ И ДРУГУ ИНФРАСТРУКТУРУ
- ВОДОТОКОВИ
- ВОДНО ЗЕМЉИШТЕ
- ⊗312.50 КОТЕ НИВЕЛЕНТЕ
- ⊕.102 КООРДИНАТЕ ПОВРШИНА ЈАВНЕ НАМЕНЕ

- ЈАВНЕ НАМЕНЕ
- ПОСТОЈЕЋЕ ПЛАНИРАНО
 - КОМУНАЛНЕ ФУНКЦИЈЕ (Г - ГРОБЉЕ)
- ОСТАЛЕ НАМЕНЕ
- ПОСТОЈЕЋЕ ПЛАНИРАНО
 - СТАНОВАЊЕ
 - ПРИВРЕДНЕ ДЕЛТНОСТИ

ГРАФИЧКИ ПРИЛОГ БР. 15.15

УРЕЂАЈНА ОСНОВА СЕЛА СЕЛЕВАЦ

Одговорни планер:
Дубравка Павловић, дипл.просторни планер
(лиценца број 100 0008 03)

ОБРАЂИВАЧИ ПЛАНА:

ЈУГОСЛОВЕНСКИ ИНСТИТУТ ЗА
УРБАНИЗАМ И СТАНОВАЊЕ Д.О.О.
Андрићев венац 2/В, Београд

ПЛАН УРБАН Д.О.О.
Бул. Св. цара Константина 103,
Низ

