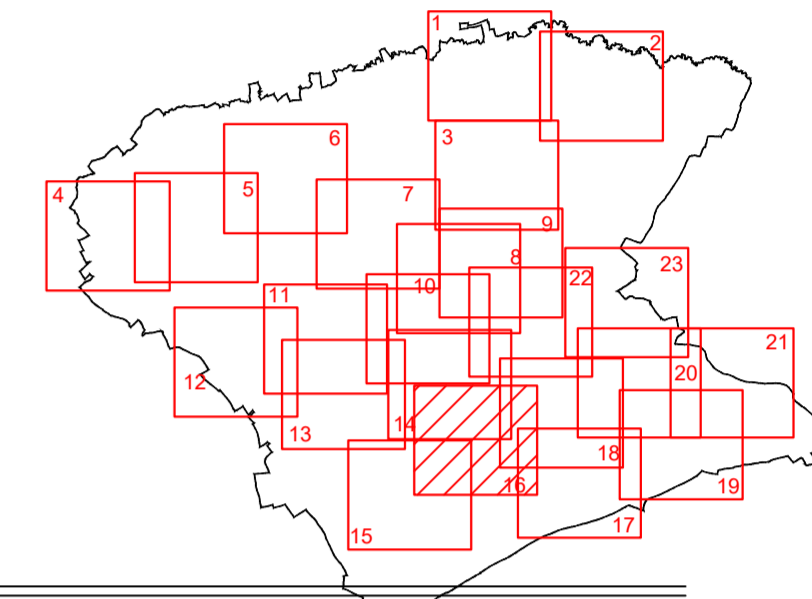




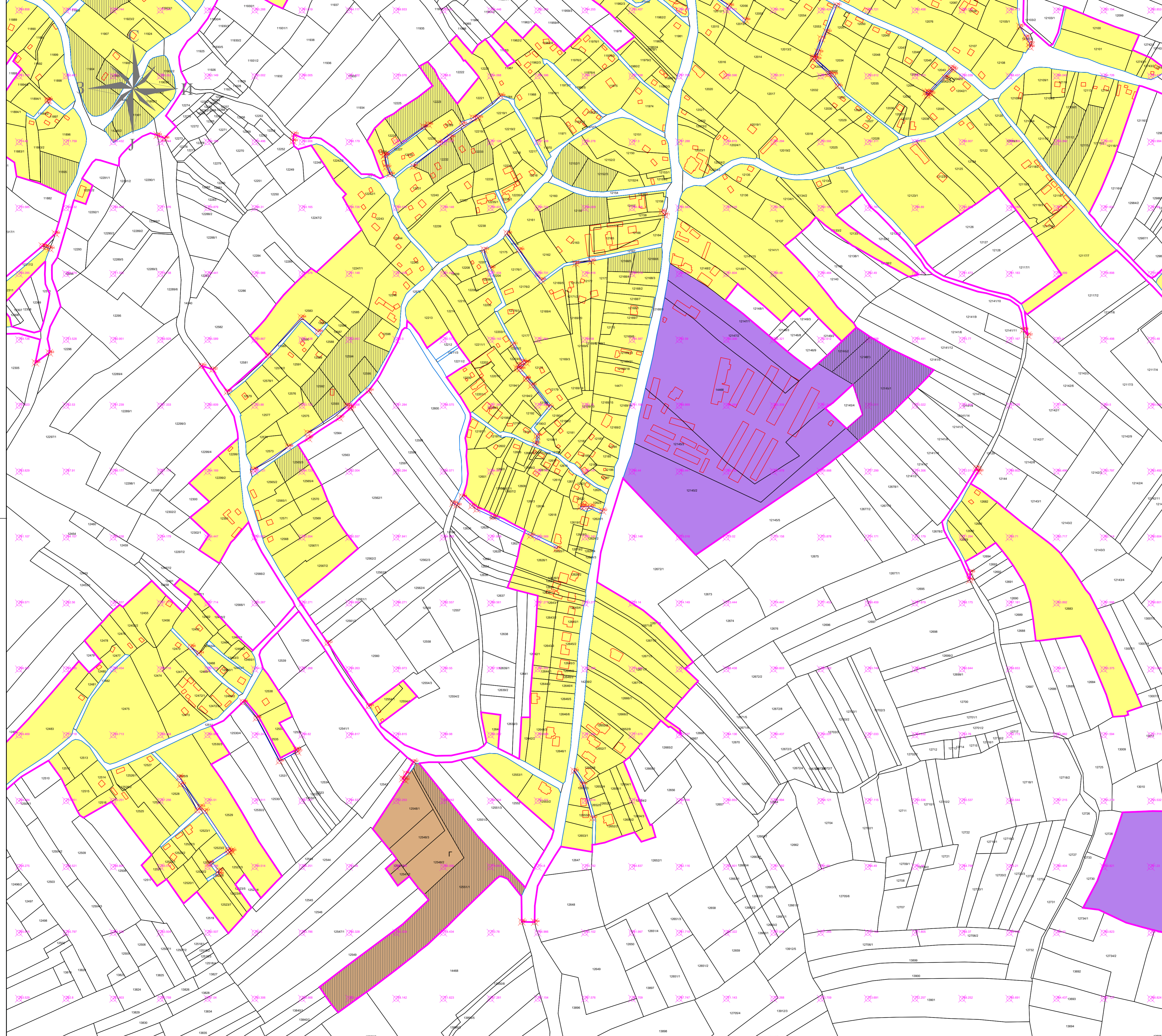
# ПРОСТОРНИ ПЛАН ОПШТИНЕ СМЕДЕРЕВСКА ПАЛАНКА

Одлука о доношењу Просторног Плана општине Смедеревска Паланка ("Сл. лист општине Смедеревска Паланка" бр. 3/25

Карта :  
УРЕЂАЈНА ОСНОВА СЕЛА СЕЛЕВАЦ



0 100 200 300m  
P 1:2500



### ЛЕГЕНДА:

- ГРАНИЦА КАТАСТАРСКЕ ОПШТИНЕ
- ГРАНИЦА ГРАЂЕВИНСКОГ ПОДРУЧЈА И ГРАНИЦА УРЕЂАЈНЕ ОСНОВЕ
- РЕГУЛАЦИОНА ЛИНИЈА
- РЕГУЛАЦИОНА ЛИНИЈА - КАТАСТАРСКО СТАЊЕ
- КОРИДОРИ ЗА САОБРАЋАЈНУ И ДРУГУ ИНФРАСТРУКТУРУ
- ВОДОТОКОВИ
- ВОДНО ЗЕМЉИШТЕ
- ✕312.50 КОТЕ НИВЕЛЕТЕ
- 102 КООРДИНАТЕ ПОВРШИНА ЈАВНЕ НАМЕНЕ

- |             |             |                                |
|-------------|-------------|--------------------------------|
| ■ ПОСТОЈЕЋЕ | ■ ПЛАНИРАНО | КОМУНАЛНЕ ФУНКЦИЈЕ (Г- ГРОБЉЕ) |
| ■ ПОСТОЈЕЋЕ | ■ ПЛАНИРАНО |                                |
| ■ ПОСТОЈЕЋЕ | ■ ПЛАНИРАНО | СТАНОВАЊЕ                      |
| ■ ПОСТОЈЕЋЕ | ■ ПЛАНИРАНО | ПРИВРЕДНЕ ДЕЛАТНОСТИ           |

ГРАФИЧКИ ПРИЛОГ БР. 15.16

УРЕЂАЈНА ОСНОВА СЕЛА СЕЛЕВАЦ

Одговорни планер:  
Дубравка Павловић, дипл.просторни планер  
(лиценца број 100 0008 03)



ОБРАЂИВАЧИ ПЛАНА:

ЈУГОСЛОВЕНСКИ ИНСТИТУТ ЗА  
УРБАНИЗАМ И СТАНОВАЊЕ Д.О.О.  
Андрићев венац 2/В, Београд



ПЛАН УРБАНИЗАМА И СТАНОВАЊЕ Д.О.О.  
Бул. Св. цара Константина 103,  
Београд