

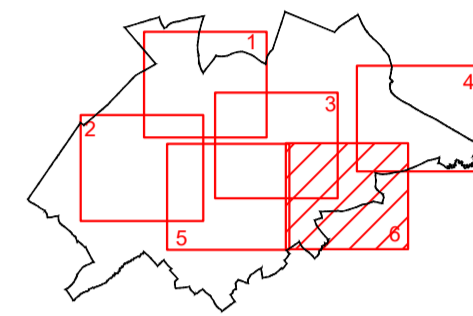
РЕПУБЛИКА СРБИЈА
ОПШТИНА
СМЕДЕРЕВСКА ПАЛАНКА



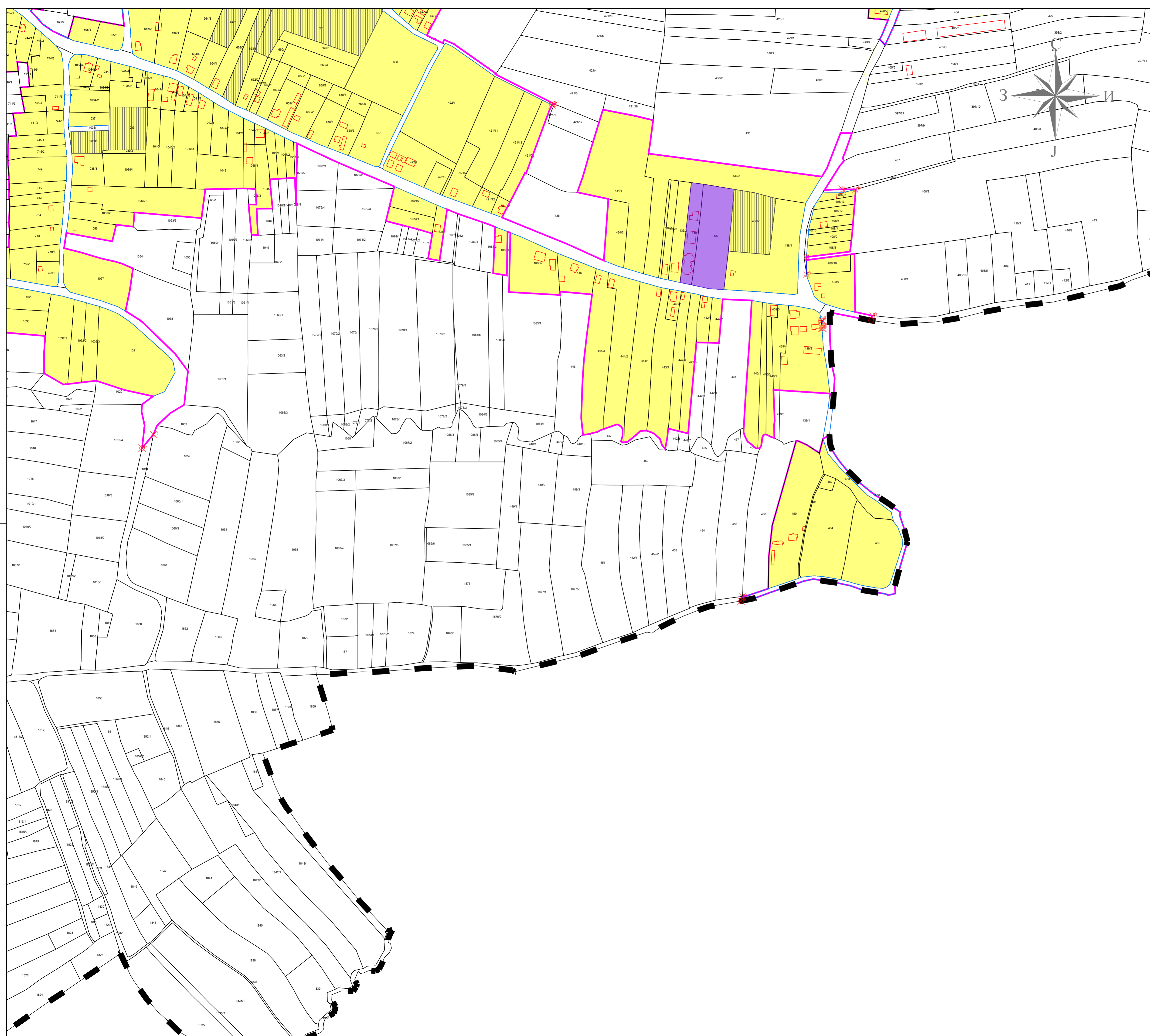
ПРОСТОРНИ ПЛАН
ОПШТИНЕ
СМЕДЕРЕВСКА ПАЛАНКА

Одлука о доношењу Просторног Плана општине Смедеревска Паланка ("Сл. лист општине Смедеревска Паланка" бр. 3/25

Карта :
УРЕЂАЈНА ОСНОВА СЕЛА ВОДИЦЕ



0 100 200 300m
P 1:2500



ЛЕГЕНДА:

- ГРАНИЦА КАТАСТАРСКЕ ОПШТИНЕ
- ГРАНИЦА ГРАЂЕВИНСКОГ ПОДРУЧЈА И ГРАНИЦА УРЕЂАЈНЕ ОСНОВЕ
- РЕГУЛАЦИОНА ЛИНИЈА
- РЕГУЛАЦИОНА ЛИНИЈА - КАТАСТАРСКО СТАЊЕ
- ▭ КОРИДОРИ ЗА САОБРАЋАЈНУ И ДРУГУ ИНФРАСТРУКТУРУ
- ~ ВОДОТОКОВИ
- ▭ ВОДНО ЗЕМЉИШТЕ
- ⊗ КОТЕ НИВЕЛЕТЕ
- .102 КООРДИНАТЕ ПОВРШИНА ЈАВНЕ НАМЕНЕ

ОСТАЛЕ НАМЕНЕ

- | ПОСТОЈЕЋЕ | ПЛАНИРАНО | |
|-----------|-----------|----------------------|
| ▭ | ▭ | СТАНОВАЊЕ |
| ▭ | ▭ | ПРИВРЕДНЕ ДЕЛАТНОСТИ |

ГРАФИЧКИ ПРИЛОГ БР. 6.6

УРЕЂАЈНА ОСНОВА СЕЛА ВОДИЦЕ

Одговорни планер:
Дубравка Павловић, дипл.просторни планер
(лиценца број 100 0008 03)



ОБРАЂИВАЧИ ПЛАНА:

ЈУГОСЛОВЕНСКИ ИНСТИТУТ ЗА
УРБАНИЗАМ И СТАНОВАЊЕ Д.О.О.
Андрићев венац 2/В, Београд

ПЛАН УРБАН Д.О.О.
Бул. Св. цара Константина 103,
Ниш