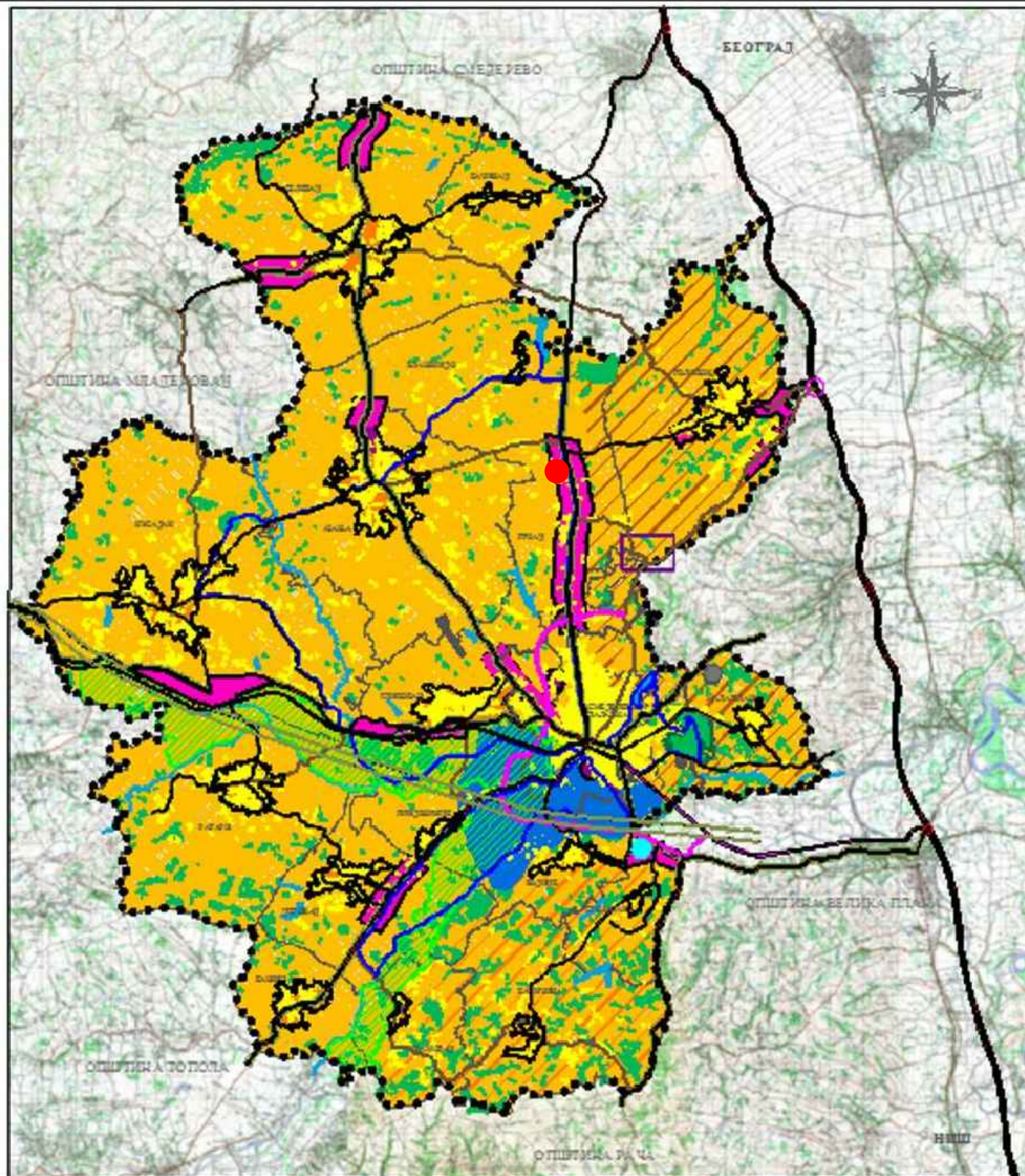




ОПШТИНА СМЕДЕРЕВСКА ПАЛАНКА
ПЛАН ДЕТАЉНЕ РЕГУЛАЦИЈЕ
СОЛАРНЕ ЕЛЕКТРАНЕ "ГРЧАЦ 1" У К.О. ГРЧАЦ НА
ТЕРИТОРИЈИ ОПШТИНЕ СМЕДЕРЕВСКА ПАЛАНКА

ЛЕГЕНДА

 ЛОКАЦИЈА ОБУХВАТА ПДР "ГРЧАЦ 1" У К.О. ГРЧАЦ



	Граница општине
	Граница катастарске општине
	Зона заштите културно-историјских споменика
	Зона заштите природних споменика
	Граница заштите водоизворних подручја
	Зона заштите водоизворних подручја
	Зона заштите водоизворних подручја
	Зона заштите водоизворних подручја
	Зона заштите водоизворних подручја
	Зона заштите водоизворних подручја
	Зона заштите водоизворних подручја
	Зона заштите водоизворних подручја
	Зона заштите водоизворних подручја
	Зона заштите водоизворних подручја
	Зона заштите водоизворних подручја
	Зона заштите водоизворних подручја
	Граница заштите водоизворних подручја
	Граница заштите водоизворних подручја
	Граница заштите водоизворних подручја
	Граница заштите водоизворних подручја
	Граница заштите водоизворних подручја
	Граница заштите водоизворних подручја
	Граница заштите водоизворних подручја
	Граница заштите водоизворних подручја
	Граница заштите водоизворних подручја
	Граница заштите водоизворних подручја
	Граница заштите водоизворних подручја
	Граница заштите водоизворних подручја
	Граница заштите водоизворних подручја
	Граница заштите водоизворних подручја
	Граница заштите водоизворних подручја
	Граница заштите водоизворних подручја

РЕПУБЛИКА СРБИЈА
 ОПШТИНА
 СМЕДЕРЕВСКА ПАЛАНКА

ПРОСТОРНИ ПЛАН
 ОПШТИНЕ
 СМЕДЕРЕВСКА ПАЛАНКА

НАМЕНА ПРОСТОРА

01

Наручилац:
"DE ZONA 888" DOO
 Светозара Марковића 1,
 Крагујевац

Обрађивач:
UNTERMOLO
 UNTERMOLO D.O.O.
 Новосадског сајма бр. 3, Нови Сад

Назив плана:
**План детаљне регулације соларне електране "Грчац 1" у
 К.О. Грчац на територији општине Смедеревска Паланка**

Назив графичког прилога:
**ИЗВОД ИЗ ПРОСТОРНОГ ПЛАНА
 ОПШТИНЕ СМЕДЕРЕВСКА ПАЛАНКА**

Датум: децембар 2023. Графички прилог: 1

Одговорни урбаниста:
Мр ДРАГАН ДУНЧИЋ, дипл. прост. планер

Сарадници:
Владан Дунчић, дипл. инж. маш.
Живко Остојић, дипл. инж. арх.
Војислав Перић, дипл. инж. арх.
Сара Вулић, мастер инж. арх.
Марко Секулић, мастер инж. грађ.
Синиша Тешовић, дипл. инж. електр.

Носилац израде:
ОПШТИНА СМЕДЕРЕВСКА ПАЛАНКА,
ОПШТИНСКА УПРАВА
 Одељење за урбанизам, грађевинарство,
 имовинско-правне и стамбене послове