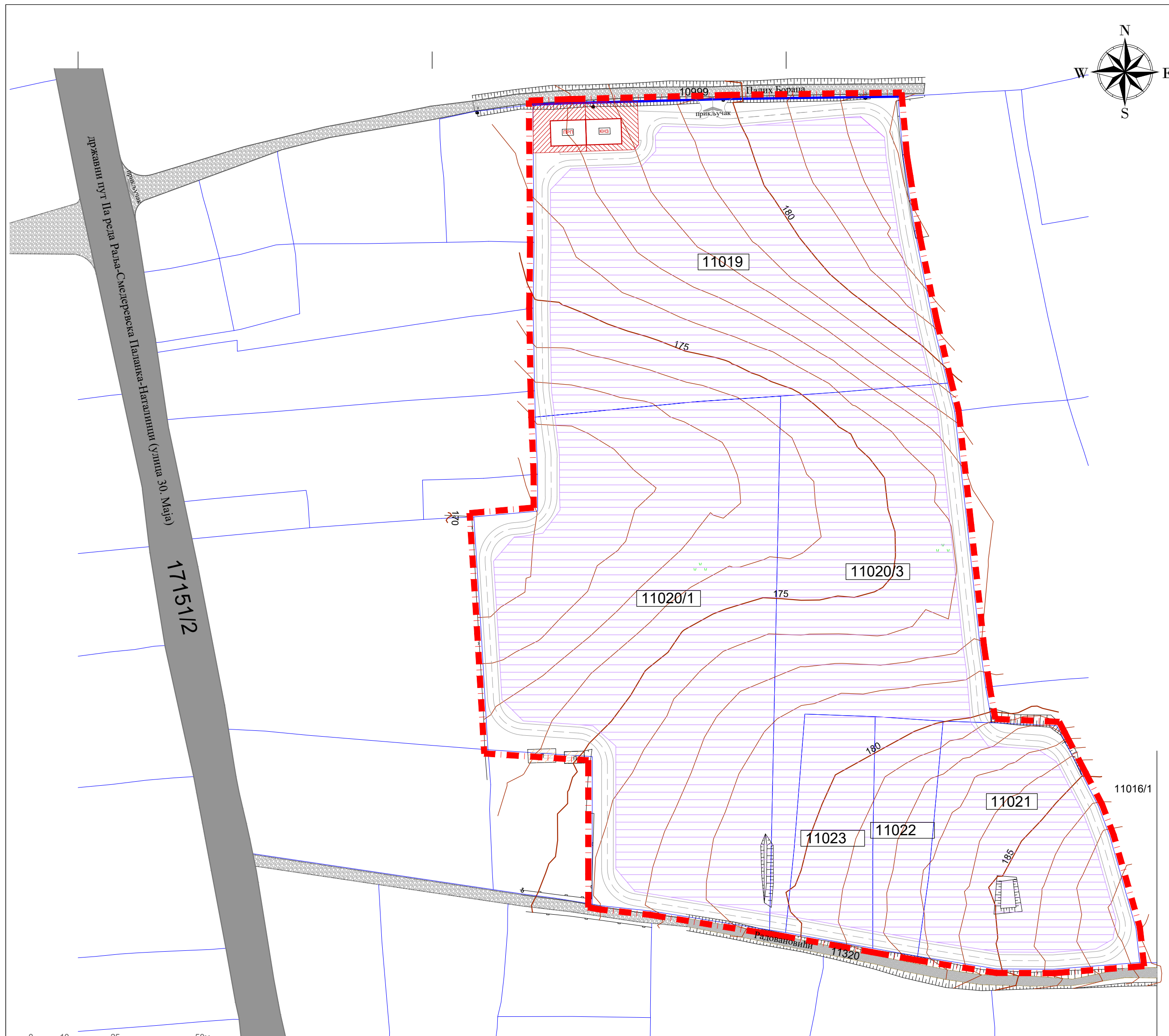


ОПШТИНА СМЕДЕРЕВСКА ПАЛАНКА
ПЛАН ДЕТАЛНЕ РЕГУЛАЦИЈЕ
СОЛАРНЕ ЕЛЕКТРАНЕ "ГРЧАЦ 2" У К.О. ГРЧАЦ НА
ТЕРИТОРИЈИ ОПШТИНЕ СМЕДЕРЕВСКА ПАЛАНКА

ЛЕГЕНДА

- ГРАНИЦА ПЛАНА
- КАТАСТАРСКА ГРАНИЦА ПАРЦЕЛА
- ФАКТИЧКА ГРАНИЦА ПАРЦЕЛА (ГРАНИЦА ОГРАДЕ)
- 10865 БРОЈ КАТАСТАРСКЕ ПАРЦЕЛЕ
- ИЗОХИПСЕ
 - 175 изохипсе главне са надморском висином
 - помоћне
- ПЛАНИРАНА НАМЕНА ПОВРШИНА
 - ПОВРШИНА ЗА ПОСТАВЉАЊЕ ФОТОНАПОНСКИХ ПАНЕЛА
 - ОРЈЕНТАЦИОНА ПОВРШИНА ЗА ПРИКЉУЧНО-РАЗВОДНО ПОСТРОЈЕЊЕ
 - ОРЈЕНТАЦИОНА ПОВРШИНА ЗА КОМАНДНО-НАДЗОРНУ ЗГРАДУ
 - ПОЈАС ИНТЕРНЕ ОБОДНЕ САОБРАЋАЈНИЦЕ У КОМПЛЕКСУ СЕ
 - САОБРАЋАЈНИ ПРИКЉУЧАК КОМПЛЕКСА СЕ НА НЕКАТЕГОРИСАНИ ПУТ (Ул. палих бораца)
- САОБРАЋАЈНА ИНФРАСТРУКТУРА ИЗВАН ГРАНИЦЕ ПЛАНА
 - ДП IIIA реда број 156 (Раља - Смедеревска Паланка - Наталцини) место Грчац - Улица 30. маја
 - САОБРАЋАЈНА ПОВРШИНА - некатегорисани пут (Улица Палих бораца и Улица Радовановићи)



Наручилац:
"DE ZONA 888" DOO
Светозара Марковића 1,
Крагујевац

Обрађивач:
UNTERMOLO
UNTERMOLO D.O.O.
Новосадског сајма бр. 3, Нови Сад

Назив плана:
План детаљне регулације соларне електране "Грчац 2" у
К.О. Грчац на територији општине Смедеревска Паланка

Назив графичког прилога:
ПЛАНИРАНА НАМЕНА ПОВРШИНА

Датум: децембар 2023. Графички прилог: 4 Р 1:1000

Одговорни урбаниста:
Мр ДРАГАН ДУНЧИЋ, дипл. прост. планер

Сарадници:
Владан Дунчић, дипл. инж. маш.
Живко Остојић, дипл. инж. арх.
Војислав Перић, дипл. инж. арх.
Сара Вулић, мастер инж. арх.
Марко Секулић, мастер инж. грађ.
Синиша Тешовић, дипл. инж. електр.

Носилац израде:
ОПШТИНА СМЕДЕРЕВСКА ПАЛАНКА,
ОПШТИНСКА УПРАВА
Одељење за урбанизам, грађевинарство,
имовинско-правне и стамбене послове