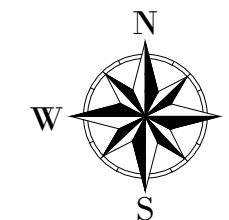


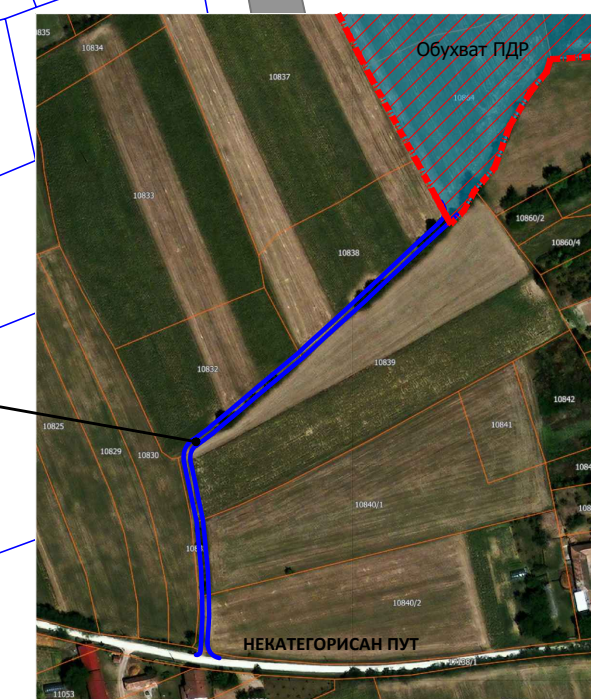
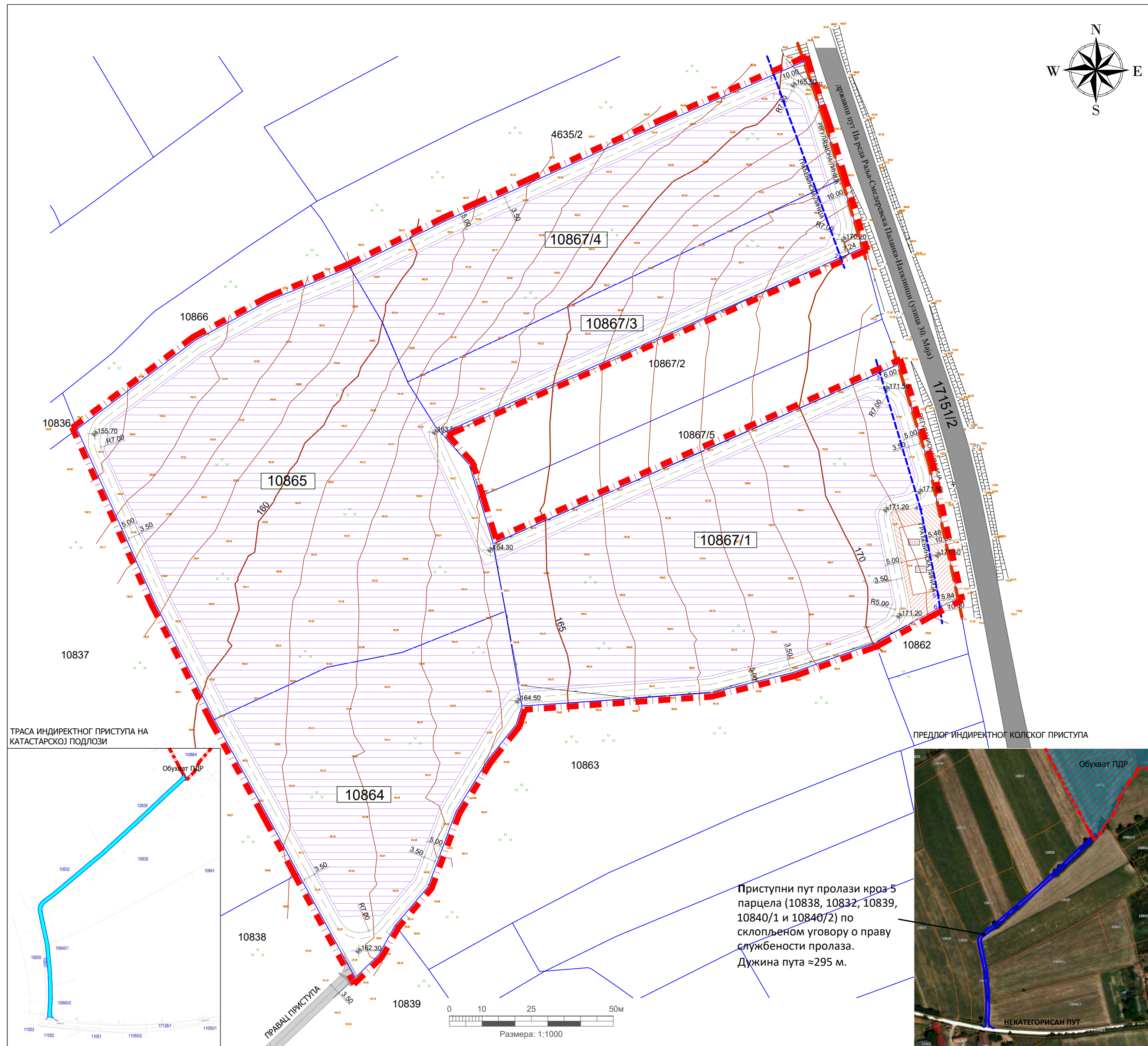


ОПШТИНА СМЕДЕРЕВСКА ПАЛАНКА
ПЛАН ДЕТАЛНЕ РЕГУЛАЦИЈЕ
СОЛАРНЕ ЕЛЕКТРАНЕ "ГРЧАЦ 1" У К.О. ГРЧАЦ НА
ТЕРИТОРИЈИ ОПШТИНЕ СМЕДЕРЕВСКА ПАЛАНКА

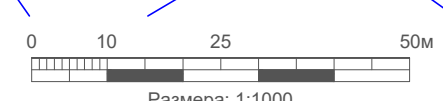


ЛЕГЕНДА

- ГРАНИЦА ПЛАНА
- КАТАСТАРСКА ГРАНИЦА ПАРЦЕЛА
- ФАКТИЧКА ГРАНИЦА ПАРЦЕЛА (ГРАНИЦА ОГРАДЕ)
- 10865 БРОЈ КАТАСТАРСКЕ ПАРЦЕЛЕ
- 175 ИЗОХИПС ГЛАВНЕ СА НАДМОРСКОМ ВИСИНОМ
- ИЗОХИПС ПОМОЋНЕ
- РЕГУЛАЦИОНА ЛИНИЈА
- ГРАЂЕВИНСКА ЛИНИЈА
- ОРИЈЕНТАЦИОНЕ ПЛАНИРАНЕ ВИСИНСКЕ КОТЕ
- ПОВРШИНА ЗА ПОСТАВЉАЊЕ ФОТОНАПОНСКИХ ПАНЕЛА
- ОРИЈЕНТАЦИОНА ПОВРШИНА ЗА ПРИКЉУЧНО-РАЗВОДНО ПОСТРОЈЕЊЕ
- ОРИЈЕНТАЦИОНА ПОВРШИНА ЗА КОМАНДНО-НАДЗОРНУ ЗГРАДУ
- ПОЈАС ИНТЕРНЕ ОБОДНЕ САОБРАЋАЈНИЦЕ У КОМПЛЕКСУ СЕ
- ПРАВАЦ ИНДИРЕКТНОГ КОЛСКОГ ПРИСТУПА КОМПЛЕКСУ СЕ
- ОРИЈЕНТАЦИОНА ПОЗИЦИЈА УЛАЗА У КОМПЛЕКС СЕ
- ДП IIIА реда број 156 (Раља - Смедеревска Паланка - Наталинци) место Грчац - Улица 30. маја



Приступни пут пролази кроз 5 парцела (10838, 10832, 10839, 10840/1 и 10840/2) по склопљеном уговору о праву службености пролаза. Дужина пута ≈ 295 м.



Наручилац:
"DE ZONA 888" DOO
Светозара Марковића 1,
Крагујевац

Обрађивач:
UNTERMOLO
UNTERMOLO D.O.O.
Новосадског сајма бр. 3, Нови Сад

Назив плана:
**План детаљне регулације соларне електране "Грчац 1" у
К.О. Грчац на територији општине Смедеревска Паланка**

Назив графичког прилога:
**РЕГУЛАЦИОНО НИВЕЛАЦИОНО
И САОБРАЋАЈНО РЕШЕЊЕ**

Датум: децембар 2023. Графички прилог: 5 Р 1:1000

Одговорни урбаниста:
Мр ДРАГАН ДУНЧИЋ, дипл. прост. планер

Сарадници:
Владан Дунчић, дипл. инж. маш.
Живко Остојић, дипл. инж. арх.
Војислав Перић, дипл. инж. арх.
Сара Вулић, мастер инж. арх.
Марко Секулић, мастер инж. грађ.
Синиша Тешовић, дипл. инж. електр.

Носилац израде:
**ОПШТИНА СМЕДЕРЕВСКА ПАЛАНКА,
ОПШТИНСКА УПРАВА**
Одељење за урбанизам, грађевинарство,
имовинско-правне и стамбене послове