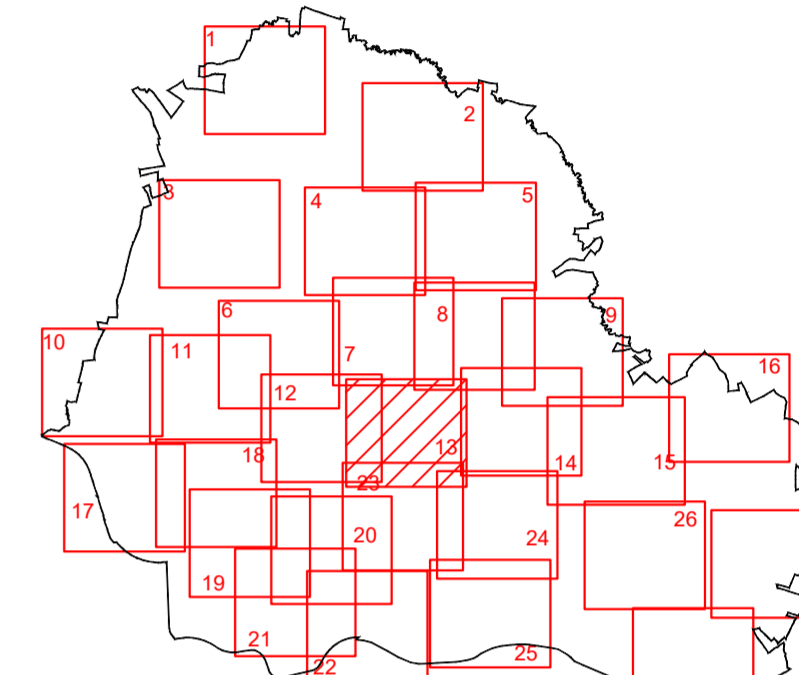




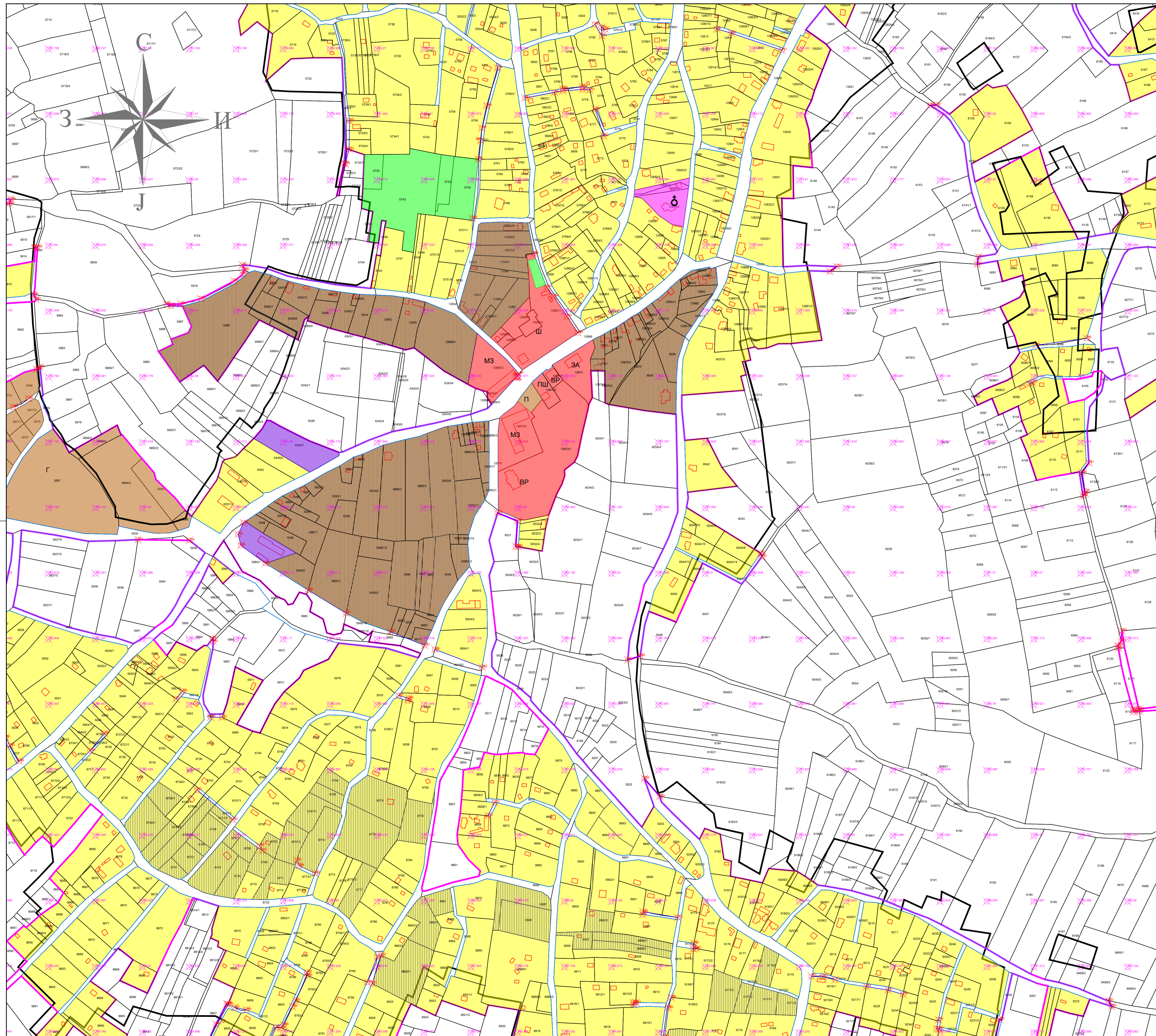
ПРОСТОРНИ ПЛАН  
ОПШТИНЕ  
СМЕДЕРЕВСКА ПАЛАНКА

Фаза: Нацрт плана

Карта:  
УРЕЂАЈНА ОСНОВА СЕЛА КУСАДАК



0 100 200 300m  
P 1:2500



ЛЕГЕНДА:

- ГРАНИЦА КАТАСТАРСКЕ ОПШТИНЕ
- ГРАНИЦА ГРАЂЕВИНСКОГ ПОДРУЧЈА ПРЕМА ППО СМЕДЕРЕВСКА ПАЛАНКА 2010
- ГРАНИЦА ГРАЂЕВИНСКОГ ПОДРУЧЈА И ГРАНИЦА УРЕЂАЈНЕ ОСНОВЕ
- РЕГУЛАЦИОНА ЛИНИЈА
- РЕГУЛАЦИОНА ЛИНИЈА - КАТАСТАРСКО СТАЊЕ
- КОРИДОРИ ЗА САОБРАЋАЈНУ И ДРУГУ ИНФРАСТРУКТУРУ
- ВОДОТОКОВИ
- ВОДНО ЗЕМЉИШТЕ
- КОТЕ НИВЕЛЕТЕ
- КООРДИНАТЕ ПОВРШИНА ЈАВНЕ НАМЕНЕ

- |               |           |           |   |
|---------------|-----------|-----------|---|
| ЈАВНЕ НАМЕНЕ  | ПОСТОЈЕЋЕ | ПЛАНИРАНО | ЈАВНЕ СЛУЖБЕ (Ш-ШКОЛА, ВР - ДЕЧИЈИ ВРТИЋ, ЗА - ЗДРАВСТЕНА АМБУЛАНТА, ВР - ПРЕДШКОЛСКО ОБРАЗОВАЊЕ, МЗ - МЕСНА ЗАЈЕДНИЦА, ПШ - ПОШТА) |
|               |           |           | КОМУНАЛНЕ ФУНКЦИЈЕ (Г - ГРОБЉЕ, П - ПИЈАЦА)   |
| ОСТАЛЕ НАМЕНЕ | ПОСТОЈЕЋЕ | ПЛАНИРАНО | СТАНОВАЊЕ   |
|               |           |           | ВИШЕПОРОДИЧНО СТАНОВАЊЕ   |
|               |           |           | ВЕРСКИ ОБЈЕКТИ  |
|               |           |           | ПРИВРЕДНЕ ДЕЛАТНОСТИ  |
|               |           |           | СПОРТ И РЕКРЕАЦИЈА  |

ГРАФИЧКИ ПРИЛОГ БР. 10.13 | УРЕЂАЈНА ОСНОВА СЕЛА ГЛИБОВАЦ

Одговорни планер:  
Дубравка Павловић, дипл. просторни планер  
(лиценца број 100 0008 03)

ОБРАЂИВАЧИ ПЛАНА:

ЈУГОСЛОВЕНСКИ ИНСТИТУТ ЗА  
УРБАНИЗАМ И СТАНОВАЊЕ Д.О.О.  
Андрићев венац 2/В, Београд

ПЛАН УРБАН Д.О.О.  
Бул. Св. цара Константина 103,  
Ниш