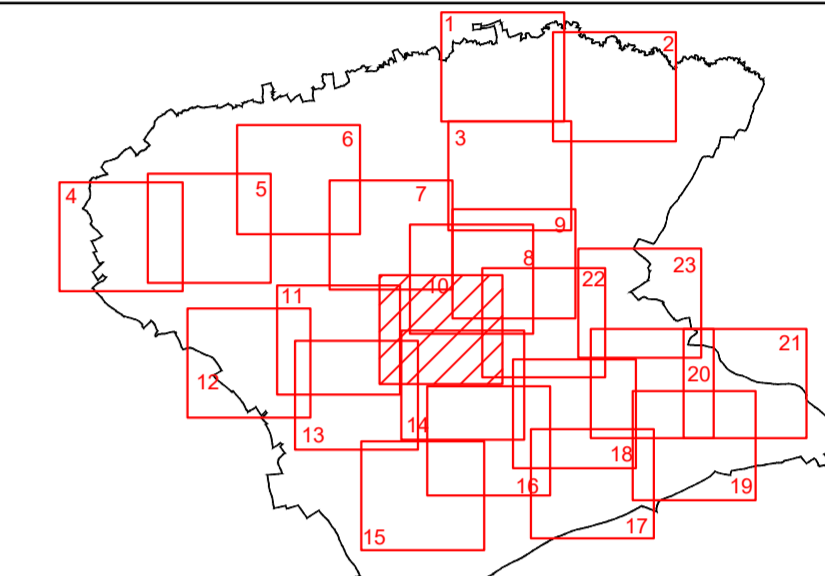




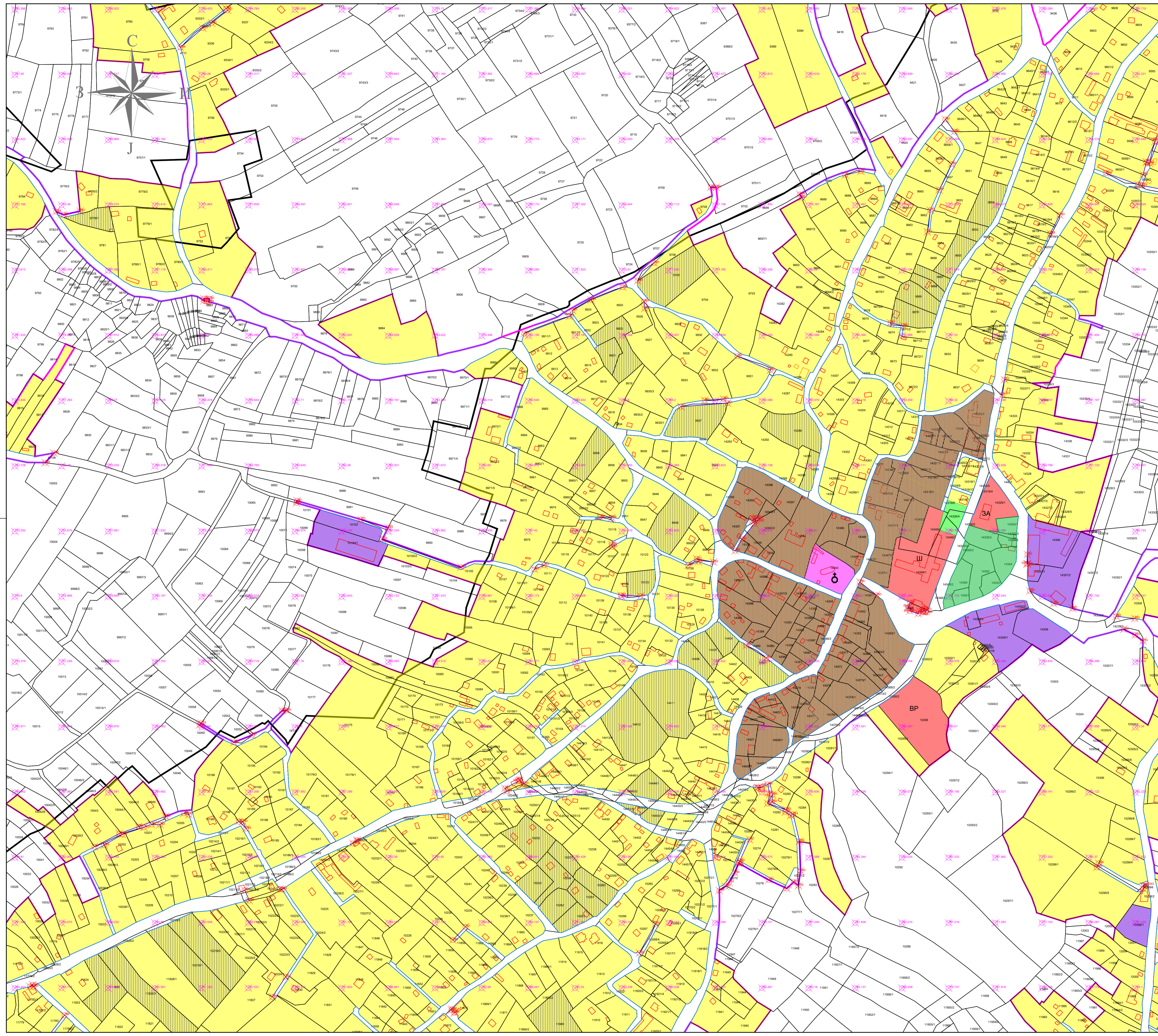
ПРОСТОРНИ ПЛАН ОПШТИНЕ СМЕДЕРЕВСКА ПАЛАНКА

Фаза: Нацрт плана

Карта :
УРЕЂАЈНА ОСНОВА СЕЛА СЕЛЕВАЦ



0 100 200 300m
P 1:2500



ЛЕГЕНДА:

- ГРАНИЦА КАТАСТАРСКЕ ОПШТИНЕ
 - ГРАНИЦА ГРАЂЕВИНСКОГ ПОДРУЧЈА ПРЕМА ПЛО СМЕДЕРЕВСКА ПАЛАНКА 2010
 - ГРАНИЦА ГРАЂЕВИНСКОГ ПОДРУЧЈА И ГРАНИЦА УРЕЂАЈНЕ ОСНОВЕ
 - РЕГУЛАЦИОНА ЛИНИЈА
 - РЕГУЛАЦИОНА ЛИНИЈА - КАТАСТАРСКО СТАЊЕ
 - КОРИДОРИ ЗА САОБРАЋАЈНУ И ДРУГУ ИНФРАСТРУКТУРУ
 - ВОДОТОКОВИ
 - ВОДНО ЗЕМЉИШТЕ
 - КОТЕ НИВЕЛЕТЕ
 - КООРДИНАТЕ ПОВРШИНА ЈАВНЕ НАМЕНЕ
- ЈАВНЕ НАМЕНЕ
- | | |
|--|-----------|
| ПОСТОЈЕЋЕ | ПЛАНИРАНО |
| ЈАВНЕ СЛУЖБЕ (Ш-ШКОЛА, ЗА - ЗДРАВСТВЕНА АМБУЛАНТА, ВР- ПРЕДШКОЛСКО ОБРАЗОВАЊЕ) | |
- ОСТАЛЕ НАМЕНЕ
- | | |
|-------------------------|-------------------------|
| ПОСТОЈЕЋЕ | ПЛАНИРАНО |
| СТАНОВАЊЕ | СТАНОВАЊЕ |
| ВИШЕПОРОДИЧНО СТАНОВАЊЕ | ВИШЕПОРОДИЧНО СТАНОВАЊЕ |
| БЕРСКИ ОБЈЕКТИ | |
| ПРИВРЕДНЕ ДЕЛАТНОСТИ | |
| СПОРТ И РЕКРЕАЦИЈА | |

ГРАФИЧКИ ПРИЛОГ БР. 15.10

УРЕЂАЈНА ОСНОВА СЕЛА СЕЛЕВАЦ

Одговорни планер:
Дубравка Павловић, дипл. просторни планер
(лиценца број 100 0008 03)

ОБРАЂИВАЧИ ПЛАНА:

ЈУГОСЛОВЕНСКИ ИНСТИТУТ ЗА
УРБАНИЗАМ И СТАНОВАЊЕ Д.О.О.
Андрићев венац 2/В, Београд

ПЛАН УРБАН Д.О.О.
Бул. Св. цара Константина 103,
Ниш