

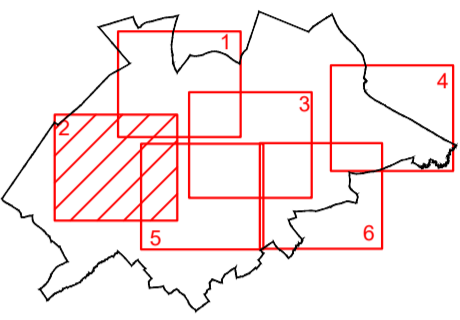
РЕПУБЛИКА СРБИЈА
ОПШТИНА
СМЕДЕРЕВСКА ПАЛАНКА



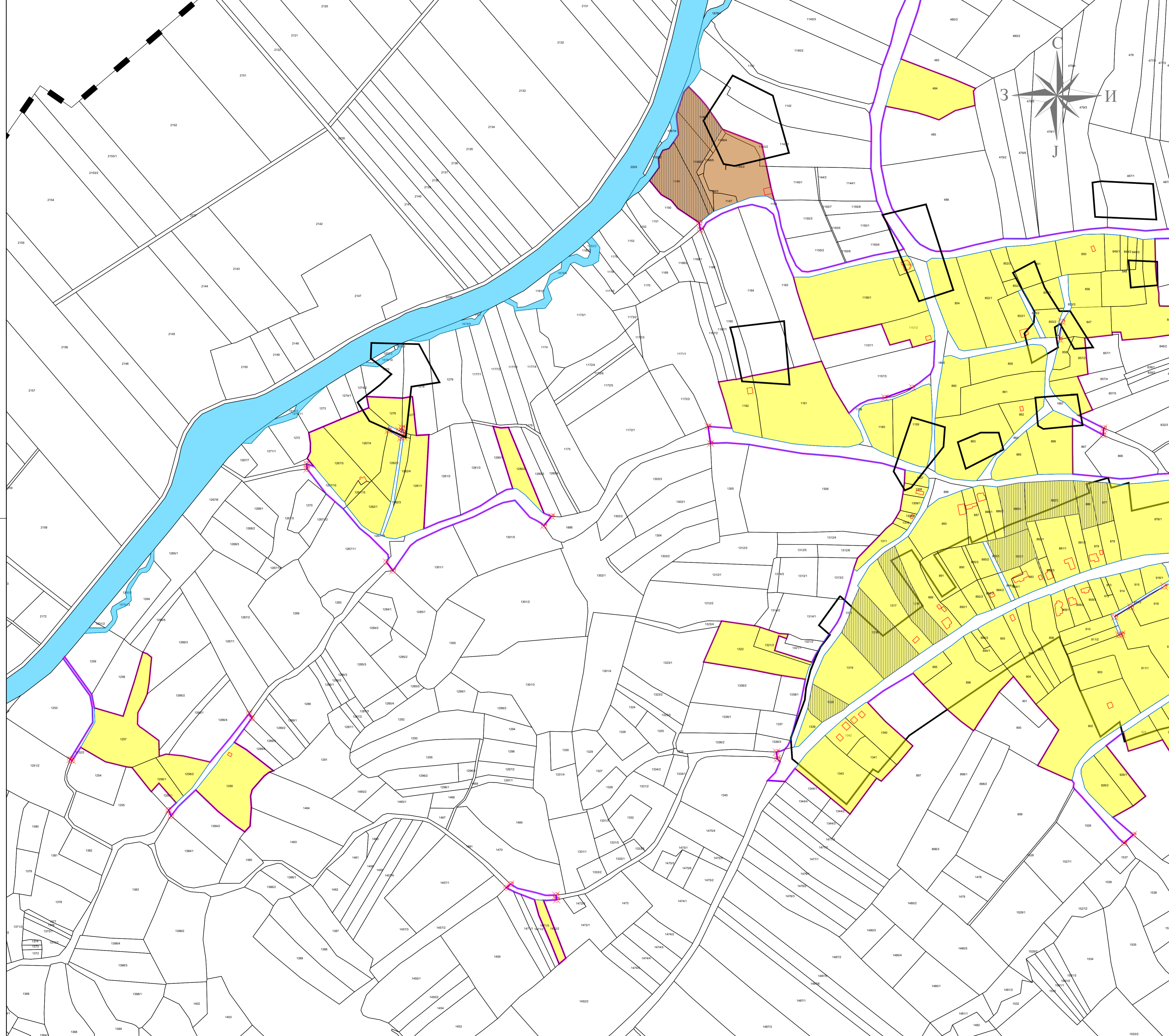
ПРОСТОРНИ ПЛАН
ОПШТИНЕ
СМЕДЕРЕВСКА ПАЛАНКА

Фаза: Нацрт плана



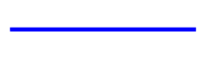



Карта :
УРЕЂАЈНА ОСНОВА СЕЛА ВОДИЦЕ



0 100 200 300m
P 1:2500



ЛЕГЕНДА:


-  ГРАНИЦА КАТАСТАРСКЕ ОПШТИНЕ
 -  ГРАНИЦА ГРАЂЕВИНСКОГ ПОДРУЧЈА ПРЕМА ПЛО СМЕДЕРЕВСКА ПАЛАНКА 2010
 -  ГРАНИЦА ГРАЂЕВИНСКОГ ПОДРУЧЈА И ГРАНИЦА УРЕЂАЈНЕ ОСНОВЕ
 -  РЕГУЛАЦИОНА ЛИНИЈА
 -  РЕГУЛАЦИОНА ЛИНИЈА - КАТАСТАРСКО СТАЊЕ
 -  КОРИДОРИ ЗА САОБРАЋАЈНУ И ДРУГУ ИНФРАСТРУКТУРУ
 -  ВОДОТОКОВИ
 -  ВОДНО ЗЕМЉИШТЕ
 -  КОТЕ НИВЕЛЕНТЕ
 -  ,102
КООРДИНАТЕ ПОВРШИНА ЈАВНЕ НАМЕНЕ
- ЈАВНЕ НАМЕНЕ
- | | | |
|---|---|--|
|  ПОСТОЈЕЋЕ |  ПЛАНИРАНО | КОМУНАЛНЕ ФУНКЦИЈЕ
(Г- ГРОБЉЕ, ЦС- ЦРПНА СТАНИЦА) |
|  ПОСТОЈЕЋЕ |  ПЛАНИРАНО | |
| ОСТАЛЕ НАМЕНЕ | | СТАНОВАЊЕ |
|  ПОСТОЈЕЋЕ |  ПЛАНИРАНО | |


ГРАФИЧКИ ПРИЛОГ БР. 6.2

УРЕЂАЈНА ОСНОВА СЕЛА ВОДИЦЕ

Одговорни планер:
Дубравка Павловић, дипл. просторни планер
(лиценца број 100 0008 03)

ОБРАЂИВАЧИ ПЛАНА:

 ЈУГОСЛОВЕНСКИ ИНСТИТУТ ЗА
УРБАНИЗАМ И СТАНОВАЊЕ Д.О.О.
Андрићев венац 2/В, Београд

 ПЛАН УРБАН Д.О.О.
Бул. Св. царя Константина 103,
Ниш